

## 脳ドックのご案内

### 香川大学医学部附属病院

〒761-0793

香川県木田郡三木町大字池戸 1750-1

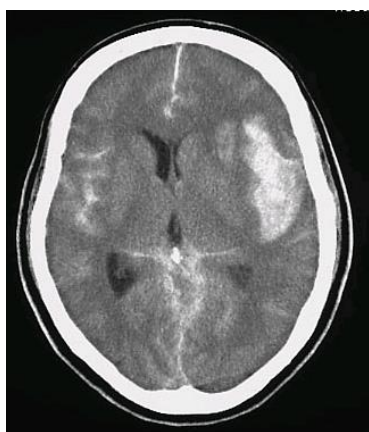
電話 (087)898-5111(代表)

---

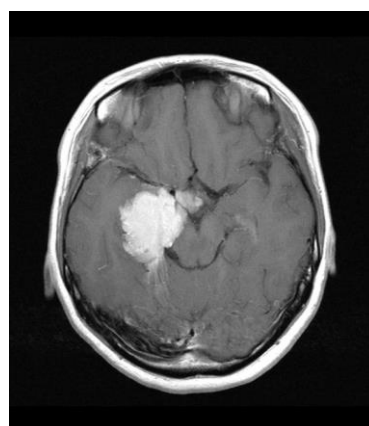
## 脳ドックのご案内(香川大学医学部附属病院)

脳卒中(脳梗塞や脳出血)による死亡者数は年間約 14 万人、脳卒中患者数は約 170 万人とされています。さらに寝たきりの方 124 万人のうち 30~40%は脳卒中が原因です。しかし脳卒中は、倒れる前に十分な脳の検査を受け、適切な治療を受けることにより予防が可能な病気です。

脳ドックの目的は、①症状のない脳梗塞を発見して大きな脳梗塞への進行を防止する、②未破裂脳動脈瘤を発見してくも膜下出血を予防する、③脳卒中になる危険(頭部や頸部の動脈狭窄など)があればその予防をする、④症状を出していない脳腫瘍を発見して対応を検討することです。



←脳動脈瘤破裂によるくも膜下出血



←脳の深部にできた脳腫瘍

**【このような方にお勧めします】**

- ① 頭痛、手足のしびれ・動きが悪い、しゃべりにくい、目が見えにくいなどの症状がある方
- ② 高血圧、糖尿病、多飲酒、肥満、喫煙など脳卒中にかかり易い方
- ③ ご家族(ご両親・ご兄弟)が脳卒中にかかった方
- ④ 中・高齢者

**【お申し込み方法】**

予約制になっておりますので、電話にて医事課検診受付にお申し込み下さい(予約の取り直し、変更をなさる場合は検査1週間前までにご連絡下さい)。

申し込まれた方には、必要な書類(「脳ドック問診票」、「MR検査問診票」等)を事前にお送りします。10日前までに届かない場合は、医事課検診受付宛にご照会下さい。

《医事課検診受付》TEL087-891-2055(診療報酬担当) FAX087-891-2060

**【実施日・所要時間・料金】**

- ・実施日:毎週火曜日、木曜日午前(1日2名まで)
- ・所要時間:結果説明まで含めて約3時間30分(午前8時30分より午後12時まで)
- ・料金:43,200円(消費税込み)

**【基本的な検査の流れ】**

- ・受付⇒身体計測⇒採尿⇒MRI・MRA検査⇒採血⇒心電図検査  
⇒血圧測定⇒会計支払い
- ・全検査が終了後、神経学的診察・総合診断・検査結果説明
- ・「脳ドック結果報告書」は後日郵送となります。

**【検査項目】**

- ① 身体計測
- ② 尿検査
- ③ MRI 検査  
頭部断層撮影(T1強調画像、T2強調画像、FLAIR画像)
- ④ MRA 検査  
頭蓋内血管撮影および頸部動脈撮影
- ⑤ 血液・生化学的検査
- ⑥ 心電図検査  
安静時心電図(12誘導)

⑦ 血圧測定

⑧ 神経学的診察

脳神経外科専門医による診察



←MRI・MRA 検査用の MRI 装置

**【発見される可能性のある代表的な異常】**

① 脳梗塞

② 脳出血

③ 大脳白質病変

④ 未破裂脳動脈瘤

⑤ 頸部・脳主幹動脈狭窄・閉塞(脳動脈硬化)

⑥ 脳腫瘍

⑦ その他:脳動静脈奇形・海綿状血管腫・もやもや病など



←MRA 検査で偶然発見された脳動脈瘤 (矢印)

### 【注意事項】

今回のドックはMRI 検査(約1時間)が主体となりますので下記に該当する方は、検査が受けられないことがあります。必ず前もってご相談下さい。

なおMRI、MRA は全く痛みを伴わない検査です。

「MR 検査問診票」に正確に記入して、当日までに郵送して下さい。

- ① 心臓ペースメーカーを入れている方(禁忌)
- ② 手術により体の中に金属(針、金具、機械などの人工的なもの)が入っている方、刺青をしている方
- ③ 暗所、閉所恐怖症の方

### 【アフターケア】

- ① 検査の結果は当日にご説明し、検査成績表は後日郵送いたします。
- ② 検査結果により治療の必要のある場合には、当院で治療も可能です。内科的な治療が必要な場合は内科外来をご紹介します。
- ③ MRA による頸部動脈撮影で頸部頸動脈狭窄症が疑われる場合は、頸部超音波検査をご予約いただけます。
- ④ 脳血管などに異常があれば、さらに詳細な血管と脳循環の検査として脳血管撮影や脳PET 検査をご予約いただけます。
- ⑤ 脳腫瘍が見つかった場合には、造影のMRI をご予約いただけます。

### 【受診前のご注意】

- ①受診当日の朝食はおとりにならないで下さい。血液検査の結果に影響します。(お茶、水は可)。
- ②常用薬がある場合は担当医にご相談下さい。