

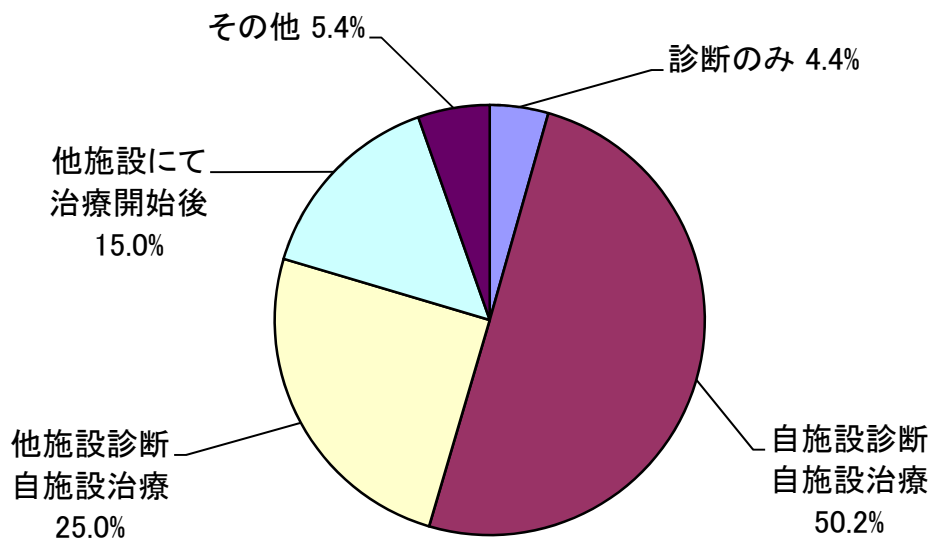
## (1) 部位別 男女別 登録数

集計用項目_集計区分	性別					
	男		女		合計	
	件数	%	件数	%	件数	%
C00 口唇	0	0%	0	0%	0	0%
C01 舌根部	1	0%	0	0%	1	0%
C02 その他及び部位不明の舌	11	1%	6	1%	17	1%
C03 歯肉	7	1%	5	1%	12	1%
C04 口腔底	4	1%	0	0%	4	0%
C05 口蓋	0	0%	2	0%	2	0%
C06 その他及び部位不明の口腔	0	0%	0	0%	0	0%
C07 耳下腺	0	0%	0	0%	0	0%
C08 その他及び詳細不明の大唾液腺	1	0%	0	0%	1	0%
C09 扁桃	2	0%	0	0%	2	0%
C10 中咽頭	5	1%	1	0%	6	0%
C11 鼻咽頭	3	0%	0	0%	3	0%
C12 梨状陥凹	3	0%	1	0%	4	0%
C13 下咽頭	3	0%	3	1%	6	0%
C14 その他及び部位不明の口唇、口腔及び咽頭	1	0%	0	0%	1	0%
C15 食道	28	4%	4	1%	32	2%
C16 胃	96	12%	46	9%	142	11%
C17 小腸	5	1%	1	0%	6	0%
C18 結腸	47	6%	36	7%	83	6%
C19 直腸S状結腸移行部	3	0%	2	0%	5	0%
C20 直腸	23	3%	15	3%	38	3%
C21 肛門及び肛門管	0	0%	2	0%	2	0%
C22 肝及び肝内胆管	53	7%	20	4%	73	6%
C23 胆のう	4	1%	4	1%	8	1%
C24 その他及び部位不明の胆道	11	1%	4	1%	15	1%
C25 膵	17	2%	16	3%	33	3%
C26 その他及び部位不明の消化器	0	0%	0	0%	0	0%
C30 鼻腔及び中耳	2	0%	0	0%	2	0%
C31 副鼻腔	1	0%	2	0%	3	0%
C32 喉頭	11	1%	0	0%	11	1%
C33 気管	0	0%	0	0%	0	0%
C34 気管支及び肺	132	17%	50	9%	182	14%
C37 胸腺	3	0%	1	0%	4	0%
C38 心臓、縦隔及び胸膜	5	1%	0	0%	5	0%
C39 その他及び部位不明の呼吸器系及び胸腔内臓器	0	0%	0	0%	0	0%
C40 肢の骨、関節及び関節軟骨	4	1%	1	0%	5	0%
C41 その他及び部位不明の骨、関節及び関節軟骨	1	0%	2	0%	3	0%
C42 造血系及び細網内皮系	13	2%	11	2%	24	2%
C44 皮膚(外陰部・陰茎・陰のうの皮膚を除く)	15	2%	24	4%	39	3%
C47 末梢神経及び自律神経系	0	0%	0	0%	0	0%
C48 後腹膜及び腹膜	0	0%	4	1%	4	0%
C49 結合組織、皮下組織及びその他の軟部組織	12	2%	11	2%	23	2%
C50 乳房(乳房の皮膚を除く)	0	0%	102	19%	102	8%
C51 外陰	0	0%	2	0%	2	0%
C52 膣	0	0%	2	0%	2	0%
C53 子宮頸	0	0%	37	7%	37	3%
C54 子宮体部	0	0%	18	3%	18	1%
C55 子宮、NOS	0	0%	0	0%	0	0%
C56 卵巢	0	0%	13	2%	13	1%
C57 その他及び部位不明の女性性器	0	0%	0	0%	0	0%
C58 胎盤	0	0%	0	0%	0	0%
C60 陰茎	1	0%	0	0%	1	0%
C61 前立腺	138	18%	0	0%	138	10%
C62 精巣	2	0%	0	0%	2	0%
C63 その他及び部位不明の男性性器	0	0%	0	0%	0	0%
C64 腎	17	2%	6	1%	23	2%
C65 腎盂	1	0%	0	0%	1	0%
C66 尿管	5	1%	0	0%	5	0%
C67 膀胱	19	2%	6	1%	25	2%
C68 その他及び部位不明の泌尿器	0	0%	0	0%	0	0%
C69 目及び付属器	3	0%	2	0%	5	0%
C70 髄膜	2	0%	11	2%	13	1%
C71 脳	28	4%	24	4%	52	4%
C72 脊髄、脳神経及びその他の中枢神経系	1	0%	0	0%	1	0%
C73 甲状腺	14	2%	28	5%	42	3%
C74 副腎	0	0%	2	0%	2	0%
C75 その他の内分泌腺及び関連組織	9	1%	7	1%	16	1%
C76 その他及び部位不明な部位	0	0%	0	0%	0	0%
C77 リンパ節	9	1%	3	1%	12	1%
C80 原発部位不明	3	0%	2	0%	5	0%
合計	779	59%	539	41%	1318	100%

(2) 都道府県別 症例区分 登録数

診断時都道府県コード	診断のみ	自施設診断自施設治療	他施設診断自施設治療	他施設にて治療開始後	その他	合計
01 北海道	0	0	0	0	0	0
02 青森	0	0	0	0	0	0
03 岩手	0	0	0	0	0	0
04 宮城	0	0	0	0	0	0
05 秋田	0	0	0	0	0	0
06 山形	0	0	0	0	0	0
07 福島	0	0	0	0	0	0
08 茨城	0	0	0	0	0	0
09 栃木	0	0	0	0	0	0
10 群馬	0	0	0	0	0	0
11 埼玉	0	0	0	0	0	0
12 千葉	0	0	0	0	0	0
13 東京	0	0	2	1	0	3
14 神奈川	0	0	0	0	0	0
15 新潟	0	0	0	0	0	0
16 富山	0	0	0	0	0	0
17 石川	0	0	0	0	0	0
18 福井	0	0	0	0	0	0
19 山梨	0	0	0	0	0	0
20 長野	0	0	0	0	0	0
21 岐阜	0	0	0	0	0	0
22 静岡	0	0	0	0	0	0
23 愛知	0	0	0	0	0	0
24 三重	0	0	0	0	0	0
25 滋賀	0	0	0	0	0	0
26 京都	0	0	0	0	0	0
27 大阪	1	2	0	0	0	3
28 兵庫	0	3	0	0	0	3
29 奈良	0	0	1	0	0	1
30 和歌山	0	0	0	0	0	0
31 鳥取	0	0	0	0	0	0
32 島根	0	0	0	0	0	0
33 岡山	0	0	0	0	5	5
34 広島	0	0	0	5	3	8
35 山口	0	0	0	0	1	1
36 徳島	5	13	11	10	4	43
37 香川	52	637	312	176	57	1234
	90%	96%	95%	89%	80%	94%
38 愛媛	0	6	3	6	1	16
39 高知	0	0	1	0	0	1
40 福岡	0	0	0	0	0	0
41 佐賀	0	0	0	0	0	0
42 長崎	0	0	0	0	0	0
43 熊本	0	0	0	0	0	0
44 大分	0	0	0	0	0	0
45 宮崎	0	0	0	0	0	0
46 鹿児島	0	0	0	0	0	0
47 沖縄	0	0	0	0	0	0
合計	58	661	330	198	71	1318

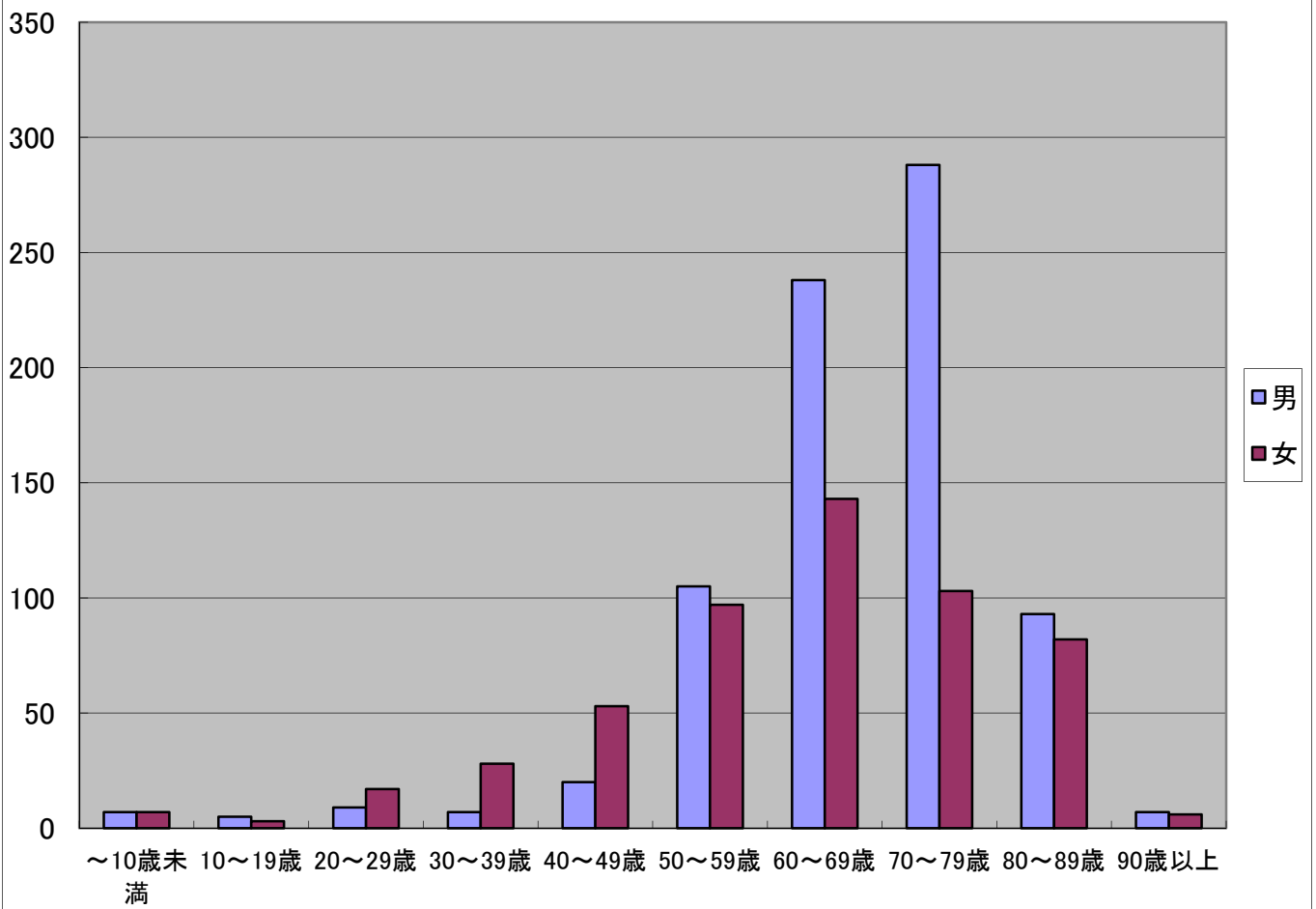
## 症例区分別 登録数



- 診断のみ
- 自施設診断自施設治療
- 他施設診断自施設治療
- 他施設にて治療開始後
- その他



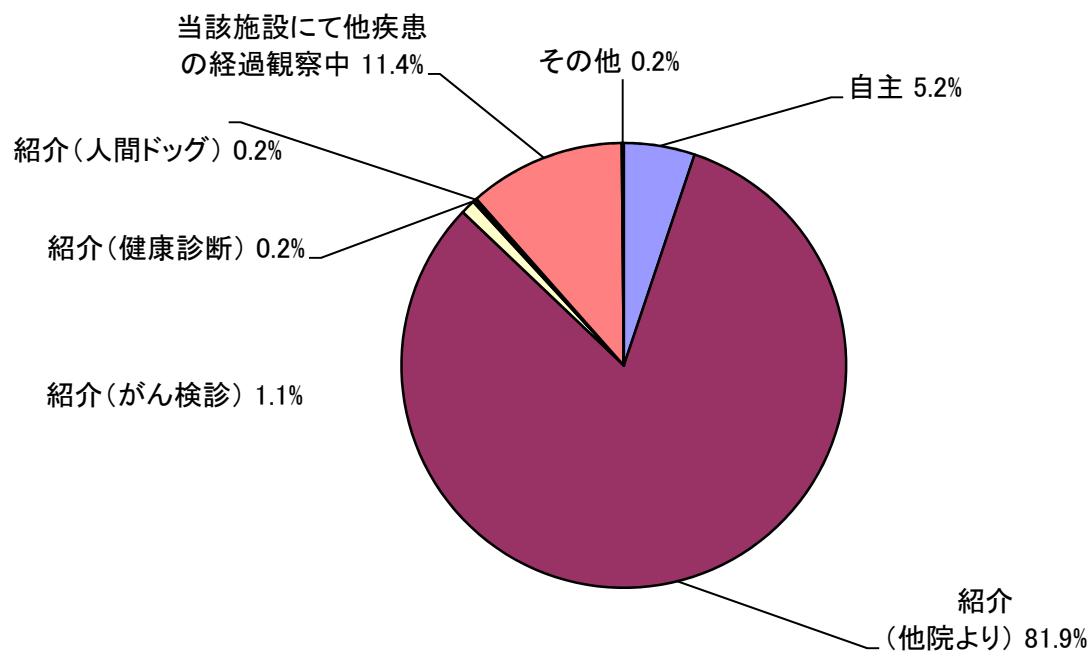
# 男女別 年齢階級



## (4) 部位別 来院経路

集計用項目_集計区分	自主	紹介 (他院より)	紹介 ん検診	(が 紹介 (健康診断)	紹介 (人間ドック)	当該施設にて他疾患の 経過観察中	その他	合計
C00 口唇	0	0	0	0	0	0	0	0
C01 舌根部	0	1	0	0	0	0	0	1
C02 その他及び部位不明の舌	1	16	0	0	0	0	0	17
C03 歯肉	1	11	0	0	0	0	0	12
C04 口腔底	0	4	0	0	0	0	0	4
C05 口蓋	0	1	0	0	0	0	1	2
C06 その他及び部位不明の口腔	0	0	0	0	0	0	0	0
C07 耳下腺	0	0	0	0	0	0	0	0
C08 その他及び詳細不明の大唾液腺	0	1	0	0	0	0	0	1
C09 扁桃	0	2	0	0	0	0	0	2
C10 中咽頭	1	4	0	0	0	0	1	6
C11 鼻咽頭	0	3	0	0	0	0	0	3
C12 梨状陥凹	0	4	0	0	0	0	0	4
C13 下咽頭	2	4	0	0	0	0	0	6
C14 その他及び部位不明確の口唇、口腔及び咽頭	0	0	0	0	0	0	1	1
C15 食道	1	27	0	0	0	0	4	32
C16 胃	2	115	2	0	1	0	22	142
C17 小腸	0	5	0	0	0	0	1	6
C18 結腸	2	66	0	1	0	0	14	83
C19 直腸S状結腸移行部	1	3	0	0	0	0	1	5
C20 直腸	2	30	1	0	0	0	5	38
C21 肛門及び肛門管	0	2	0	0	0	0	0	2
C22 肝及び肝内胆管	3	63	0	0	0	0	7	73
C23 胆のう	0	6	0	0	0	0	2	8
C24 その他及び部位不明の胆道	1	11	0	0	0	0	3	15
C25 膵	3	27	0	0	0	0	3	33
C26 その他及び部位不明確の消化器	0	0	0	0	0	0	0	0
C30 鼻腔及び中耳	0	2	0	0	0	0	0	2
C31 副鼻腔	0	3	0	0	0	0	0	3
C32 喉頭	1	10	0	0	0	0	0	11
C33 気管	0	0	0	0	0	0	0	0
C34 気管支及び肺	6	156	0	0	0	0	20	182
C37 胸腺	1	2	0	0	0	0	1	4
C38 心臓、縦隔及び胸膜	0	4	0	0	0	0	1	5
C39 その他及び部位不明確の呼吸器系及び胸腔内臓器	0	0	0	0	0	0	0	0
C40 肢の骨、関節及び関節軟骨	1	4	0	0	0	0	0	5
C41 その他及び部位不明の骨、関節及び関節軟骨	0	2	0	0	0	0	1	3
C42 造血系及び細網内皮系	0	18	0	0	0	0	6	24
C44 皮膚(外陰部・陰茎・陰のうの皮膚を除く)	4	33	1	0	0	0	1	39
C47 末梢神経及び自律神経系	0	0	0	0	0	0	0	0
C48 後腹膜及び腹膜	0	4	0	0	0	0	0	4
C49 結合組織、皮下組織及びその他の軟部組織	1	22	0	0	0	0	0	23
C50 乳房(乳房の皮膚を除く)	7	83	6	0	1	0	5	102
C51 外陰	0	1	0	0	0	0	1	2
C52 膣	1	1	0	0	0	0	0	2
C53 子宮頸	5	27	0	1	0	0	4	37
C54 子宮体部	4	13	0	0	0	0	1	18
C55 子宮、NOS	0	0	0	0	0	0	0	0
C56 卵巣	1	12	0	0	0	0	0	13
C57 その他及び部位不明の女性性器	0	0	0	0	0	0	0	0
C58 胎盤	0	0	0	0	0	0	0	0
C60 陰茎	0	1	0	0	0	0	0	1
C61 前立腺	6	112	3	0	0	0	16	138
C62 精巣	0	2	0	0	0	0	0	2
C63 その他及び部位不明の男性性器	0	0	0	0	0	0	0	0
C64 腎	1	15	0	0	0	0	7	23
C65 腎盂	0	1	0	0	0	0	0	1
C66 尿管	0	3	0	0	0	0	2	5
C67 膀胱	6	16	1	0	0	0	2	25
C68 その他及び部位不明の泌尿器	0	0	0	0	0	0	0	0
C69 目及び付属器	1	4	0	0	0	0	0	5
C70 聴膜	1	9	0	0	0	0	3	13
C71 脳	1	50	0	0	0	0	1	52
C72 脊髄、脳神経及びその他の中枢神経系	0	1	0	0	0	0	0	1
C73 甲状腺	0	30	0	0	0	0	12	42
C74 副腎	0	2	0	0	0	0	0	2
C75 その他の内分泌腺及び関連組織	0	16	0	0	0	0	0	16
C76 その他及び部位不明な部位	0	0	0	0	0	0	0	0
C77 リンパ節	0	11	0	0	0	0	1	12
C80 原発部位不明	0	4	0	0	0	0	1	5
合計	68	1080	14	2	2	2	150	1318

## 来院経路



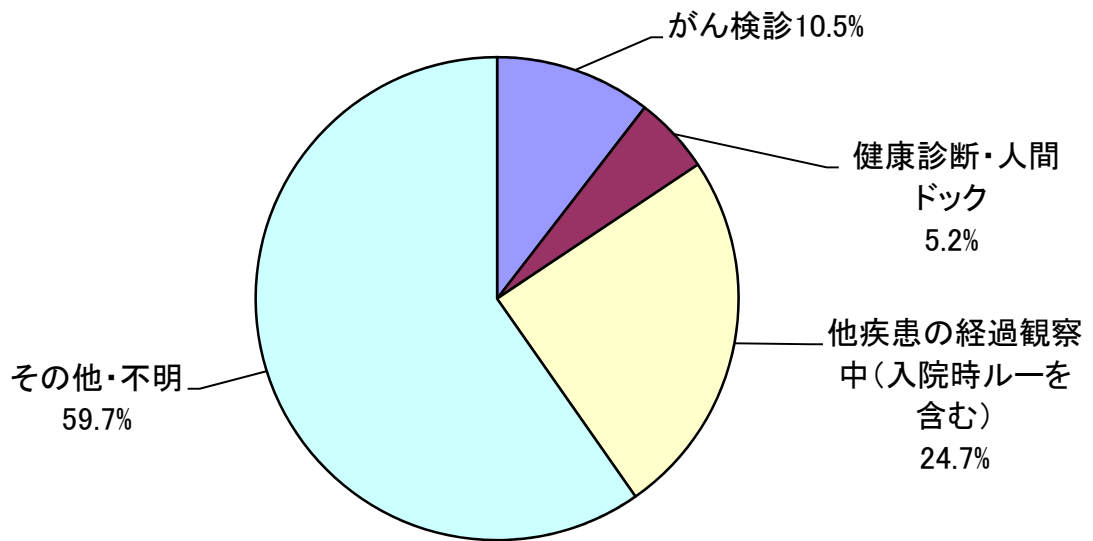
- |              |                   |
|--------------|-------------------|
| ■ 自主         | ■ 紹介 (他院より)       |
| □ 紹介 (がん検診)  | □ 紹介 (健康診断)       |
| ■ 紹介 (人間ドッグ) | ■ 当該施設にて他疾患の経過観察中 |
| ■ その他        |                   |

## (5) 部位別 発見経緯

集計用項目_集計区分	がん検診	健康診断・人間ドック	他疾患の経過観察中(入院時ルーチン検査を含む)	その他・不明	合計
C00 口唇	0	0	0	0	0
C01 舌根部	0	0	0	1	1
C02 その他及び部位不明の舌	0	0	2	15	17
C03 歯肉	0	0	0	12	12
C04 口腔底	0	0	0	4	4
C05 口蓋	0	0	1	1	2
C06 その他及び部位不明の口腔	0	0	0	0	0
C07 耳下腺	0	0	0	0	0
C08 その他及び詳細不明の大唾液腺	0	0	0	1	1
C09 扁桃	0	0	0	2	2
C10 中咽頭	0	0	1	5	6
C11 鼻咽頭	0	0	0	3	3
C12 梨状陥凹	0	0	1	3	4
C13 下咽頭	0	0	1	5	6
C14 その他及び部位不明の口唇、口腔及び咽頭	0	0	0	1	1
C15 食道	1	1	9	21	32
C16 胃	12	10	44	76	142
C17 小腸	1	1	1	3	6
C18 結腸	8	6	21	48	83
C19 直腸S状結腸移行部	1	0	2	2	5
C20 直腸	6	2	6	24	38
C21 肛門及び肛門管	0	0	0	2	2
C22 肝及び肝内胆管	0	3	46	24	73
C23 胆のう	0	0	2	6	8
C24 その他及び部位不明の胆道	0	0	9	6	15
C25 膵	1	1	9	22	33
C26 その他及び部位不明の消化器	0	0	0	0	0
C30 鼻腔及び中耳	0	0	0	2	2
C31 副鼻腔	0	0	0	3	3
C32 喉頭	0	0	0	11	11
C33 気管	0	0	0	0	0
C34 気管支及び肺	27	12	63	80	182
C37 胸腺	0	0	1	3	4
C38 心臓、縦隔及び胸膜	1	0	2	2	5
C39 その他及び部位不明の呼吸器系及び胸腔内臓器	0	0	0	0	0
C40 肢の骨、関節及び関節軟骨	0	0	0	5	5
C41 その他及び部位不明の骨、関節及び関節軟骨	0	0	1	2	3
C42 造血系及び細網内皮系	0	0	9	15	24
C44 皮膚(外陰部・陰茎・陰のうの皮膚を除く)	1	0	4	34	39
C47 末梢神経及び自律神経系	0	0	0	0	0
C48 後腹膜及び腹膜	1	0	0	3	4
C49 結合組織、皮下組織及びその他の軟部組織	0	0	0	23	23
C50 乳房(乳房の皮膚を除く)	23	7	12	60	102
C51 外陰	0	0	0	2	2
C52 陰	0	0	0	2	2
C53 子宮頸	10	3	5	19	37
C54 子宮体部	2	0	1	15	18
C55 子宮、NOS	0	0	0	0	0
C56 卵巣	1	0	1	11	13
C57 その他及び部位不明の女性性器	0	0	0	0	0
C58 胎盤	0	0	0	0	0
C60 陰茎	0	0	0	1	1
C61 前立腺	40	14	24	60	138
C62 精巣	0	0	0	2	2
C63 その他及び部位不明の男性性器	0	0	0	0	0
C64 腎	0	2	14	7	23
C65 腎盂	0	0	0	1	1
C66 尿管	0	0	2	3	5
C67 膀胱	2	0	2	21	25
C68 その他及び部位不明の泌尿器	0	0	0	0	0
C69 目及び付属器	0	0	0	5	5
C70 髄膜	0	0	3	10	13
C71 脳	0	0	5	47	52
C72 脊髄、脳神経及びその他の中枢神経系	0	0	0	1	1
C73 甲状腺	0	4	14	24	42
C74 副腎	0	0	0	2	2
C75 その他の内分泌腺及び関連組織	0	2	3	11	16
C76 その他及び部位不明な部位	0	0	0	0	0
C77 リンパ節	0	0	2	10	12
C80 原発部位不明	0	0	2	3	5
合計	138	68	325	787	1318



## 発見経緯



- がん検診
- 健康診断・人間ドック
- 他疾患の経過観察中(入院時ルーチン検査を含む)
- その他・不明

## (6) 部位別 治療区分 (集計対象:標準登録様式 項目番号180 症例区分2-3のみ)

集計用項目_集計区分	治療なし	その他治療のみ	薬物治療のみ	薬物+その他治療	放射線治療のみ	放射線+薬物治療	放射線+薬物+その他治療	内視鏡的治療のみ	内視鏡+薬物治療	内視鏡+放射線+薬物治療	手術的治療のみ	手術+その他治療	手術+薬物治療	手術+放射線治療	手術+放射線+薬物治療	手術+放射線+薬物+その他治療	手術+内視鏡的治療	手術+内視鏡+薬物治療	合計
C00 口唇	0	0	0	0	0	0	0	0	0	0	0	0	0	0	0	0	0	0	0
C01 舌根部	0	0	0	0	0	1	0	0	0	0	0	0	0	0	0	0	0	0	1
C02 その他及び部位不明の舌	1	0	0	0	0	2	0	0	0	0	4	0	7	0	2	0	0	0	16
C03 歯肉	1	0	3	0	0	1	0	0	0	0	2	0	3	0	0	0	0	0	10
C04 口腔底	0	0	0	0	0	1	0	0	0	0	1	0	1	0	0	0	0	0	3
C05 口蓋	0	0	0	0	0	0	0	0	0	0	0	0	0	0	0	0	0	0	0
C06 その他及び部位不明の口腔	0	0	0	0	0	0	0	0	0	0	0	0	0	0	0	0	0	0	0
C07 耳下腺	0	0	0	0	0	0	0	0	0	0	0	0	0	0	0	0	0	0	0
C08 その他及び詳細不明の大唾液腺	0	0	0	0	0	0	0	0	0	0	1	0	0	0	0	0	0	0	1
C09 扁桃	0	0	0	0	0	1	0	0	0	0	0	0	0	1	0	0	0	0	2
C10 中咽頭	0	0	0	0	0	3	0	0	0	0	0	0	1	0	1	0	0	0	5
C11 鼻咽喉	0	0	0	0	0	1	0	0	0	0	0	0	0	1	0	0	0	0	2
C12 梨状陥凹	1	0	0	0	0	2	0	0	0	0	0	0	1	0	0	0	0	0	4
C13 下咽頭	0	0	0	0	0	1	0	0	1	0	0	0	0	0	3	0	0	0	5
C14 その他及び部位不明の咽喉、口腔及び咽頭	0	0	0	0	0	0	0	0	0	0	1	0	0	0	0	0	0	0	1
C15 食道	2	0	0	0	1	4	0	4	0	8	1	0	2	0	1	0	2	0	25
C16 胃	2	0	16	0	0	1	0	42	0	0	40	0	14	0	0	0	0	0	117
C17 小腸	1	0	1	0	0	0	0	0	0	0	3	0	0	0	0	0	0	0	5
C18 結腸	3	0	3	0	0	0	23	0	0	28	0	9	0	0	0	0	0	0	66
C19 直腸S状結腸移行部	0	0	0	0	0	0	0	0	0	0	0	4	0	0	0	0	0	0	4
C20 直腸	0	0	1	0	0	0	12	0	0	0	7	0	3	0	0	0	0	1	24
C21 肛門及び肛門管	0	0	0	0	0	1	0	0	0	0	0	0	0	0	0	0	0	0	1
C22 肝及び肝内胆管	7	12	9	15	0	3	1	1	0	0	11	0	1	0	0	0	0	0	60
C23 胆のう	1	0	2	0	0	0	0	1	0	2	0	1	0	0	0	0	0	1	8
C24 その他及び部位不明の胆道	3	0	1	0	0	0	1	2	0	3	0	2	1	0	0	0	0	0	13
C25 膵	1	0	15	0	0	0	1	0	0	4	0	2	0	2	0	0	0	0	25
C26 その他及び部位不明の消化器	0	0	0	0	0	0	0	0	0	0	0	0	0	0	0	0	0	0	0
C30 鼻腔及び中耳	0	0	0	0	0	1	0	0	0	0	1	0	0	0	0	0	0	0	2
C31 副鼻腔	0	0	1	0	0	1	0	0	0	0	0	0	0	1	0	0	0	0	3
C32 喉頭	1	0	0	0	2	2	0	0	0	2	0	0	0	2	0	0	0	0	9
C33 気管	0	0	0	0	0	0	0	0	0	0	0	0	0	0	0	0	0	0	0
C34 気管支及び肺	2	0	22	1	7	19	0	0	0	61	3	23	2	12	2	0	0	0	154
C37 胸腺	0	0	0	0	0	0	0	0	0	1	0	0	1	0	0	0	0	0	2
C39 心臓、縦隔及び胸腺	0	0	1	0	0	0	0	0	0	0	0	2	0	0	0	0	0	0	3
C39 その他及び部位不明の呼吸器系及び胸腔内臓器	0	0	0	0	0	0	0	0	0	0	0	0	0	0	0	0	0	0	0
C40 肢の骨、関節及び関節軟骨	0	0	1	0	0	0	0	0	0	0	0	3	0	0	0	0	0	0	4
C41 その他及び部位不明の骨、関節及び関節軟骨	0	0	0	0	0	0	0	0	0	1	0	0	0	0	0	0	0	0	1
C42 造血系及び網膜内皮系	2	0	11	0	0	0	0	0	0	0	0	0	0	0	0	0	0	0	13
C44 皮膚(外陰部、陰茎、陰のうの皮膚を除く)	0	0	0	0	0	0	0	0	0	0	30	0	3	0	0	0	0	0	33
C47 末梢神経及び自律神経系	0	0	0	0	0	0	0	0	0	0	0	0	0	0	0	0	0	0	0
C48 後腹膜及び腹膜	0	0	2	0	0	0	0	0	0	0	0	2	0	0	0	0	0	0	4
C49 結合組織、皮下組織及びその他の軟部組織	1	0	2	0	1	0	0	0	0	7	0	3	1	0	0	0	0	0	15
C50 乳房(乳房の皮膚を除く)	0	0	5	0	1	1	0	0	0	14	0	23	2	13	0	0	0	0	59
C51 外陰	0	0	1	0	0	0	0	0	0	1	0	0	0	0	0	0	0	0	2
C52 陰	0	0	0	0	0	0	0	0	0	0	1	0	0	0	0	0	0	0	1
C53 子宮頸	0	0	3	0	3	2	0	3	0	18	0	0	3	1	0	0	0	0	35
C54 子宮体部	1	0	2	0	1	1	0	0	0	3	0	9	0	0	0	0	0	0	18
C55 子宮、NOS	0	0	0	0	0	0	0	0	0	0	0	0	0	0	0	0	0	0	0
C56 卵巣	0	0	2	0	0	0	0	0	0	0	2	0	8	0	0	0	0	0	12
C57 その他及び部位不明の女性性器	0	0	0	0	0	0	0	0	0	0	0	0	0	0	0	0	0	0	0
C58 胎盤	0	0	0	0	0	0	0	0	0	0	0	0	0	0	0	0	0	0	0
C60 陰茎	0	0	0	0	0	0	0	0	0	0	1	0	0	0	0	0	0	0	1
C61 前立腺	6	0	12	0	13	19	0	2	0	34	0	1	0	0	0	0	0	0	87
C62 精巣	0	0	0	0	0	0	0	0	0	1	0	1	0	0	0	0	0	0	2
C63 その他及び部位不明の男性性器	0	0	0	0	0	0	0	0	0	0	0	0	0	0	0	0	0	0	0
C64 腎	0	0	0	0	0	0	0	0	0	17	0	1	0	1	0	0	0	0	19
C65 腎盂	0	0	1	0	0	0	0	0	0	0	0	0	0	0	0	0	0	0	1
C66 尿管	2	0	0	0	0	0	0	0	0	0	0	3	0	0	0	0	0	0	5
C67 膀胱	0	0	1	0	0	0	11	3	0	2	0	0	0	0	0	0	0	1	18
C68 その他及び部位不明の泌尿器	0	0	0	0	0	0	0	0	0	0	0	0	0	0	0	0	0	0	0
C69 目及び付属器	1	0	0	0	0	0	0	0	0	0	2	0	0	0	0	0	0	0	3
C70 聴覚	2	0	0	0	0	0	0	0	0	6	0	0	0	0	0	0	0	0	8
C71 脳	3	0	1	0	3	3	0	0	0	3	0	0	9	0	0	0	0	0	22
C72 脊髄、脳神経及びその他の中枢神経系	0	0	0	0	0	0	0	0	0	0	0	0	0	0	0	0	0	0	0
C73 甲状腺	1	0	0	0	0	0	0	0	0	27	0	1	0	0	0	0	0	0	29
C74 副腎	0	0	0	0	0	0	0	0	0	2	0	0	0	0	0	0	0	0	2
C75 その他の内分泌腺及び関連組織	4	0	0	0	0	0	0	0	0	8	0	1	0	0	0	0	0	0	13
C76 その他及び部位不明な部位	0	0	0	0	0	0	0	0	0	0	0	0	0	0	0	0	0	0	0
C77 リンパ節	0	0	5	0	0	0	0	0	0	1	0	0	0	0	0	0	0	0	6
C80 原発部位不明	0	0	2	0	0	2	0	0	0	1	0	0	0	0	0	0	0	0	5
合計	49	12	128	16	32	73	1	100	7	8	355	3	135	13	47	2	2	3	987

項目番号 180 症例区分

2: 診断ならびに初回治療に関する決定・施行がなされた症例

3: 他施設で診断確定され、自施設で初回治療方針に関する決定・施行が行われた症例

\*2009年登録件数と合計は異なる。



(7) 診療科別 症例区分

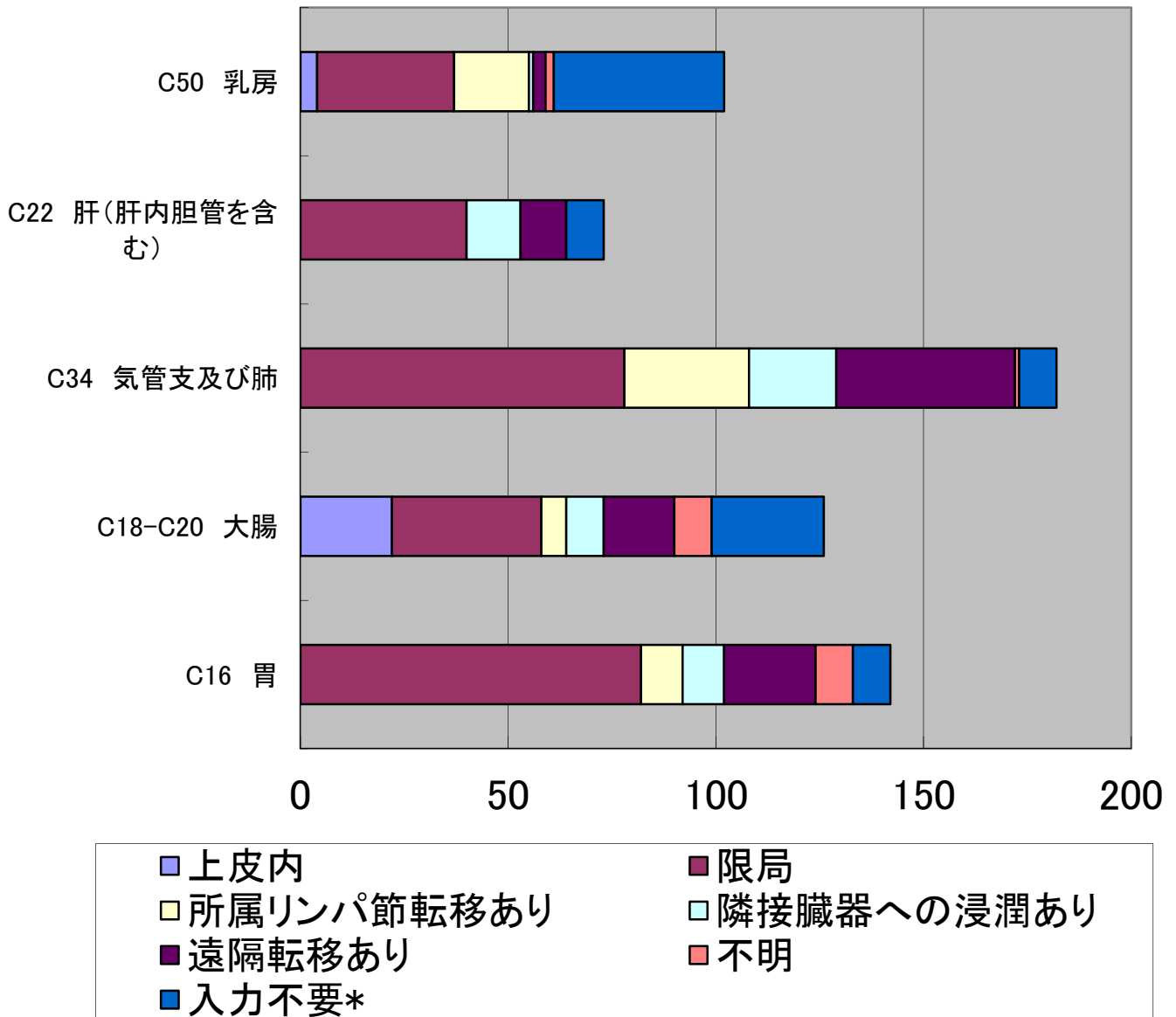
集計用項目_集計区分	診断のみ	自施設診断自施設治療	他施設診断自施設治療	他施設にて治療開始後	その他	合計
皮膚科	1	19	3	2	0	25
精神科	0	0	0	0	0	0
小児科	1	7	1	2	0	11
周産期科女性診療科	1	59	14	2	1	77
小児外科	0	0	0	0	0	0
整形外科	2	15	2	4	0	23
形成外科	0	1	11	8	1	21
泌尿器科	11	78	59	36	7	191
脳神経外科	5	29	13	20	14	81
眼科	0	2	0	0	1	3
耳鼻咽喉科・頭頸部外科	4	37	13	2	2	58
放射線科	3	1	2	45	13	64
麻酔・ペインクリニック科	0	0	0	0	0	0
こころ	0	0	0	0	0	0
歯・顎・口腔外科	0	21	0	0	0	21
内分泌代謝・血液・免疫・呼吸器内科	4	30	16	11	6	67
循環器・腎臓・脳卒中内科	0	0	0	2	0	2
消化器・神経内科	6	99	44	12	8	169
総合診療部	0	22	17	12	4	55
消化器外科	5	77	82	14	9	187
呼吸器・乳腺・内分泌外科	15	164	53	26	5	263
心臓血管外科	0	0	0	0	0	0
救命救急センター	0	0	0	0	0	0
合計	58	661	330	198	71	1318

## (8) 部位別 進捗度 &lt;治療前&gt;

集計用項目_集計区分	上皮内	限局	所属リンパ節転移あり	隣接臓器への浸潤あり	遠隔転移あり	不明	入力不要*	合計
C00 口唇	0	0	0	0	0	0	0	0
C01 舌根部	0	0	0	1	0	0	0	1
C02 その他及び部位不明の舌	1	9	1	4	1	0	1	17
C03 歯肉	0	5	0	4	1	0	2	12
C04 口腔底	0	1	1	1	0	0	1	4
C05 口蓋	0	1	0	0	0	0	1	2
C06 その他及び部位不明の口腔	0	0	0	0	0	0	0	0
C07 耳下腺	0	0	0	0	0	0	0	0
C08 その他及び詳細不明の大唾液腺	0	0	0	1	0	0	0	1
C09 扁桃	0	0	2	0	0	0	0	2
C10 中咽頭	0	1	0	3	1	0	1	6
C11 鼻咽頭	0	1	2	0	0	0	0	3
C12 梨状陥凹	0	0	0	2	2	0	0	4
C13 下咽頭	0	1	1	3	1	0	0	6
C14 その他及び部位不明の口唇、口腔及び咽頭	0	1	0	0	0	0	0	1
C15 食道	2	13	1	7	4	0	5	32
C16 胃	0	82	10	10	22	9	9	142
C17 小腸	0	4	0	1	1	0	0	6
C18 結腸	12	27	2	9	10	8	15	83
C19 直腸S状結腸移行部	0	1	1	0	3	0	0	5
C20 直腸	10	8	3	0	4	1	12	38
C21 肛門及び肛門管	0	0	1	0	0	0	1	2
C22 肝及び肝内胆管	0	40	0	13	11	0	9	73
C23 胆のう	0	1	0	7	0	0	0	8
C24 その他及び部位不明の胆道	0	2	0	7	4	1	1	15
C25 膵	0	4	1	12	12	1	3	33
C26 その他及び部位不明の消化器	0	0	0	0	0	0	0	0
C30 鼻腔及び中耳	0	2	0	0	0	0	0	2
C31 副鼻腔	0	0	0	3	0	0	0	3
C32 喉頭	1	6	0	1	0	2	1	11
C33 気管	0	0	0	0	0	0	0	0
C34 気管支及び肺	0	78	30	21	43	1	9	182
C37 胸腺	0	2	0	0	0	0	2	4
C38 心臓、縦隔及び胸膜	0	2	0	1	0	0	2	5
C39 その他及び部位不明の呼吸器系及び胸腔内臓器	0	0	0	0	0	0	0	0
C40 肢の骨、関節及び関節軟骨	0	3	0	1	1	0	0	5
C41 その他及び部位不明の骨、関節及び関節軟骨	0	1	0	0	0	0	2	3
C42 造血系及び細網内皮系	0	0	0	0	0	0	24	24
C44 皮膚(外陰部・陰茎・陰のうの皮膚を除く)	8	24	0	0	1	1	5	39
C47 末梢神経及び自律神経系	0	0	0	0	0	0	0	0
C48 後腹膜及び腹膜	0	1	0	0	3	0	0	4
C49 結合組織、皮下組織及びその他の軟部組織	1	9	0	7	0	0	6	23
C50 乳房(乳房の皮膚を除く)	4	33	18	1	3	2	41	102
C51 外陰	1	0	0	1	0	0	0	2
C52 陰	1	0	0	0	0	0	1	2
C53 子宮頸	22	4	0	7	2	0	2	37
C54 子宮体部	1	9	0	5	3	0	0	18
C55 子宮、NOS	0	0	0	0	0	0	0	0
C56 卵巣	0	3	1	6	1	1	1	13
C57 その他及び部位不明の女性性器	0	0	0	0	0	0	0	0
C58 胎盤	0	0	0	0	0	0	0	0
C60 陰茎	0	1	0	0	0	0	0	1
C61 前立腺	0	94	0	5	2	3	34	138
C62 精巣	0	1	1	0	0	0	0	2
C63 その他及び部位不明の男性性器	0	0	0	0	0	0	0	0
C64 腎	0	17	1	1	1	0	3	23
C65 腎盂	0	0	0	0	1	0	0	1
C66 尿管	0	1	0	1	2	1	0	5
C67 膀胱	10	8	0	0	0	1	6	25
C68 その他及び部位不明の泌尿器	0	0	0	0	0	0	0	0
C69 目及び付属器	0	4	0	0	0	0	1	5
C70 髄膜	0	11	0	0	0	1	1	13
C71 脳	0	31	0	4	1	0	16	52
C72 脊髄、脳神経及びその他の中枢神経系	0	0	0	0	0	0	1	1
C73 甲状腺	0	19	10	2	1	2	8	42
C74 副腎	0	0	0	2	0	0	0	2
C75 その他の内分泌腺及び関連組織	0	15	0	0	0	0	1	16
C76 その他及び部位不明な部位	0	0	0	0	0	0	0	0
C77 リンパ節	0	1	0	3	5	1	2	12
C80 原発部位不明	0	0	0	0	0	0	5	5
合計	74	582	87	157	147	36	235	1318

\*入力不要(初回治療開始後の症例のため)

### 進展度 治療前（主要5部位）

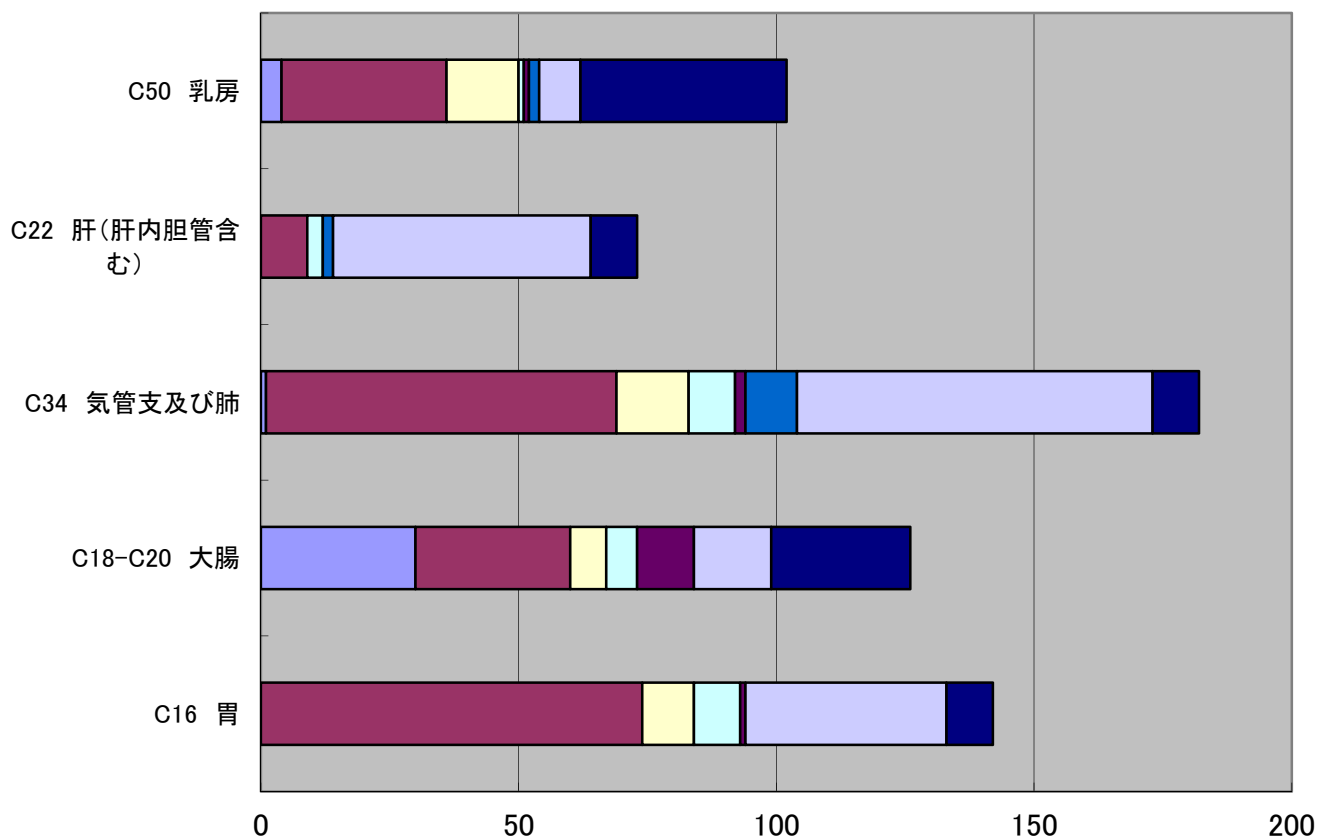


## (9) 部位別 進展度 &lt;術後病理学的&gt;

集計用項目_集計区分	上皮内	眼局	所属リンパ節 転移あり	隣接臓器への 浸潤あり	遠隔転移あり	不明	術後病理学的進行度 の適応外	手術無し	入力不要*	合計
C00 口唇	0	0	0	0	0	0	0	0	0	0
C01 舌根部	0	0	0	0	0	0	0	1	0	1
C02 その他及び部位不明の舌	2	3	0	0	1	0	7	3	1	17
C03 歯肉	0	2	0	1	0	0	2	5	2	12
C04 口腔底	0	1	0	0	0	0	1	1	1	4
C05 口蓋	0	0	0	0	0	0	0	1	1	2
C06 その他及び部位不明の口腔	0	0	0	0	0	0	0	0	0	0
C07 耳下腺	0	0	0	0	0	0	0	0	0	0
C08 その他及び詳細不明の大唾液腺	0	0	0	1	0	0	0	0	0	1
C09 扁桃	0	0	1	0	0	0	0	1	0	2
C10 中咽頭	0	1	0	0	0	0	1	3	1	6
C11 鼻咽頭	0	0	0	0	0	0	0	3	0	3
C12 梨状陥凹	0	0	0	0	0	0	1	3	0	4
C13 下咽頭	0	0	0	0	0	0	2	4	0	6
C14 その他及び部位不明の口唇、口腔及び咽頭	0	1	0	0	0	0	0	0	0	1
C15 食道	4	5	0	1	0	0	0	17	5	32
C16 胃	0	74	10	9	1	0	0	39	9	142
C17 小腸	0	2	0	0	1	0	0	3	0	6
C18 結腸	21	22	2	6	6	0	0	11	15	83
C19 直腸S状結腸移行部	0	0	2	0	3	0	0	0	0	5
C20 直腸	9	8	3	0	2	0	0	4	12	38
C21 肛門及び肛門管	0	0	0	0	0	0	0	1	1	2
C22 肝及び肝内胆管	0	9	0	3	0	0	2	50	9	73
C23 胆のう	0	1	0	2	0	0	0	5	0	8
C24 その他及び部位不明の胆道	0	1	1	4	1	0	0	7	1	15
C25 膵	0	1	0	5	0	0	2	22	3	33
C26 その他及び部位不明の消化器	0	0	0	0	0	0	0	0	0	0
C30 鼻腔及び中耳	0	1	0	0	0	0	0	1	0	2
C31 副鼻腔	0	0	0	1	0	0	0	2	0	3
C32 喉頭	0	1	0	1	0	0	1	7	1	11
C33 気管	0	0	0	0	0	0	0	0	0	0
C34 気管支及び肺	1	68	14	9	2	0	10	69	9	182
C37 胸腺	0	2	0	0	0	0	0	0	2	4
C38 心臓、縦隔及び胸膜	0	0	0	2	0	0	0	1	2	5
C39 その他及び部位不明の呼吸器系及び胸腔内臓器	0	0	0	0	0	0	0	0	0	0
C40 肢の骨、関節及び関節軟骨	0	0	0	0	0	0	3	2	0	5
C41 その他及び部位不明の骨、関節及び関節軟骨	0	1	0	0	0	0	0	0	2	3
C42 造血系及び細網内皮系	0	0	0	0	0	0	0	0	24	24
C44 皮膚(外陰部・陰茎・陰のうの皮膚を除く)	8	24	0	0	1	0	0	1	5	39
C47 末梢神経及び自律神経系	0	0	0	0	0	0	0	0	0	0
C48 後腹膜及び腹膜	0	0	0	1	0	0	0	3	0	4
C49 結合組織、皮下組織及びその他の軟部組織	0	7	0	4	0	0	1	5	6	23
C50 乳房(乳房の皮膚を除く)	4	32	14	1	1	0	2	8	40	102
C51 外陰	0	1	0	0	0	0	0	1	0	2
C52 陰	1	0	0	0	0	0	0	0	1	2
C53 子宮頸	20	3	0	2	0	0	0	10	2	37
C54 子宮体部	1	7	0	3	1	0	0	6	0	18
C55 子宮、NOS	0	0	0	0	0	0	0	0	0	0
C56 卵巣	0	4	0	6	0	0	0	2	1	13
C57 その他及び部位不明の女性性器	0	0	0	0	0	0	0	0	0	0
C58 胎盤	0	0	0	0	0	0	0	0	0	0
C60 陰茎	0	1	0	0	0	0	0	0	0	1
C61 前立腺	0	33	0	6	0	0	0	65	34	138
C62 精巣	0	1	1	0	0	0	0	0	0	2
C63 その他及び部位不明の男性性器	0	0	0	0	0	0	0	0	0	0
C64 腎	0	15	0	2	1	0	1	1	3	23
C65 腎盂	0	0	0	0	0	0	0	1	0	1
C66 尿管	0	0	0	1	0	0	1	3	0	5
C67 膀胱	12	5	0	0	0	0	0	2	6	25
C68 その他及び部位不明の泌尿器	0	0	0	0	0	0	0	0	0	0
C69 目及び付属器	0	1	0	0	0	0	0	3	1	5
C70 髄膜	0	5	0	0	1	0	0	6	1	13
C71 脳	0	14	0	3	0	0	0	19	16	52
C72 脊髄、脳神経及びその他の中枢神経系	0	0	0	0	0	0	0	0	1	1
C73 甲状腺	0	12	12	3	1	0	0	6	8	42
C74 副腎	0	0	0	2	0	0	0	0	0	2
C75 その他の内分泌腺及び関連組織	0	8	0	0	0	0	0	7	1	16
C76 その他及び部位不明な部位	0	0	0	0	0	0	0	0	0	0
C77 リンパ節	0	0	0	0	1	0	0	9	2	12
C80 原発部位不明	0	0	0	0	0	0	0	0	5	5
合計	83	377	60	79	24	0	37	424	234	1318

\*入力不要(初回治療開始後の症例のため)

## 進展度 術後病理学的（主要5部位）



- 上皮内
- 隣接臓器への浸潤あり
- 術後病理学的進行度の適応外
- 限局
- 遠隔転移あり
- 不明
- 所属リンパ節転移あり
- 手術無し
- 入力不要\*

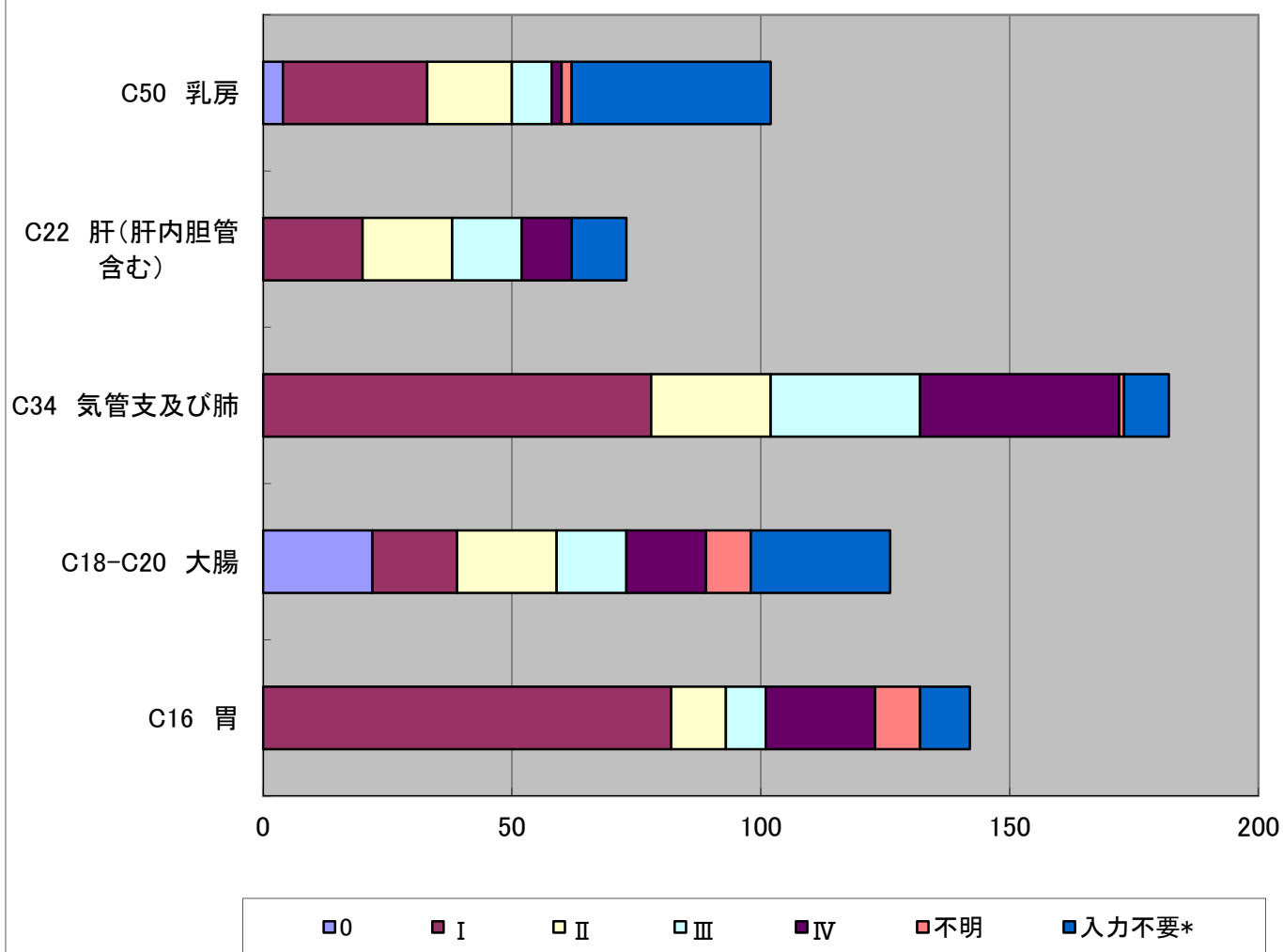


(10) 部位別 ステージ <治療前 UICC>

集計用項目_集計区分	0	I	II	III	IV	不明	入力不要*	合計
C00 口唇	0	0	0	0	0	0	0	0
C01 舌根部	0	0	0	0	0	1	0	1
C02 その他及び部位不明の舌	1	4	5	1	5	0	1	17
C03 歯肉	0	1	3	1	5	0	2	12
C04 口腔底	0	1	0	0	2	0	1	4
C05 口蓋	0	1	0	0	0	0	1	2
C06 その他及び部位不明の口腔	0	0	0	0	0	0	0	0
C07 耳下腺	0	0	0	0	0	0	0	0
C08 その他及び詳細不明の大唾液腺	0	0	0	1	0	0	0	1
C09 扁桃	0	0	0	1	1	0	0	2
C10 中咽頭	0	1	0	1	3	0	1	6
C11 鼻咽頭	0	1	1	1	0	0	0	3
C12 梨状陥凹	0	0	0	1	3	0	0	4
C13 下咽頭	0	0	1	1	4	0	0	6
C14 その他及び部位不明確の口唇、口腔及び咽頭	0	0	0	0	0	0	1	1
C15 食道	2	10	4	7	4	0	5	32
C16 胃	0	82	11	8	22	9	10	142
C17 小腸	0	1	2	0	0	0	3	6
C18 結腸	12	11	17	10	9	8	16	83
C19 直腸S状結腸移行部	0	0	1	1	3	0	0	5
C20 直腸	10	6	2	3	4	1	12	38
C21 肛門及び肛門管	0	0	0	1	0	0	1	2
C22 肝及び肝内胆管	0	20	18	14	10	0	11	73
C23 胆のう	0	2	5	1	0	0	0	8
C24 その他及び部位不明の胆道	0	3	4	2	4	1	1	15
C25 脾	0	4	6	7	12	1	3	33
C26 その他及び部位不明確の消化器	0	0	0	0	0	0	0	0
C30 鼻腔及び中耳	0	0	1	0	0	0	1	2
C31 副鼻腔	0	0	0	0	3	0	0	3
C32 喉頭	1	2	2	1	2	2	1	11
C33 気管	0	0	0	0	0	0	0	0
C34 気管支及び肺	0	78	24	30	40	1	9	182
C37 胸腺	0	0	0	0	0	0	4	4
C38 心臓、縦隔及び胸膜	0	0	1	1	0	0	3	5
C39 その他及び部位不明確の呼吸器系及び胸腔内臓器	0	0	0	0	0	0	0	0
C40 肢の骨、関節及び関節軟骨	0	3	1	0	1	0	0	5
C41 その他及び部位不明の骨、関節及び関節軟骨	0	0	0	0	0	0	3	3
C42 造血系及び網内皮系	0	0	0	0	0	0	24	24
C44 皮膚(外陰部・陰茎・陰のうの皮膚を除く)	8	18	5	0	1	1	6	39
C47 末梢神経及び自律神経系	0	0	0	0	0	0	0	0
C48 後腹膜及び腹膜	0	0	0	0	0	0	4	4
C49 結合組織、皮下組織及びその他の軟部組織	0	12	0	1	1	0	9	23
C50 乳房(乳房の皮膚を除く)	4	29	17	8	2	2	40	102
C51 外陰	1	0	0	1	0	0	0	2
C52 陰	1	0	0	0	0	0	1	2
C53 子宮頸	22	4	2	4	3	0	2	37
C54 子宮体部	1	8	1	3	4	0	1	18
C55 子宮、NOS	0	0	0	0	0	0	0	0
C56 卵巣	0	3	3	5	0	1	1	13
C57 その他及び部位不明の女性性器	0	0	0	0	0	0	0	0
C58 胎盤	0	0	0	0	0	0	0	0
C60 陰茎	0	1	0	0	0	0	0	1
C61 前立腺	0	0	94	3	4	3	34	138
C62 精巣	0	1	1	0	0	0	0	2
C63 その他及び部位不明の男性性器	0	0	0	0	0	0	0	0
C64 腎	0	17	1	1	1	0	3	23
C65 腎盂	0	0	0	0	1	0	0	1
C66 尿管	0	1	0	0	3	1	0	5
C67 膀胱	10	6	2	0	0	1	8	25
C68 その他及び部位不明の泌尿器	0	0	0	0	0	0	0	0
C69 目及び付属器	0	3	0	0	0	0	2	5
C70 靄膜	0	0	0	0	0	0	13	13
C71 脳	0	3	0	0	0	0	48	52
C72 脊髄、脳神経及びその他の中枢神経系	0	0	0	0	0	0	1	1
C73 甲状腺	0	19	4	5	4	2	8	42
C74 副腎	0	0	0	0	0	0	2	2
C75 その他の内分泌腺及び関連組織	0	0	0	0	0	0	16	16
C76 その他及び部位不明な部位	0	0	0	0	0	0	0	0
C77 リンパ節	0	1	3	2	3	1	2	12
C80 原発部位不明	0	0	0	0	0	0	5	5
合計	79	357	242	127	165	35	319	1318

\*入力不要(初回治療開始後の症例のため)

## ステージ 治療前 UICC (主要5部位)



## (11) 部位別 ステージ &lt;術後病理学的 UICC&gt;

集計用項目_集計区分	0	I	II	III	IV	術前治療後	切除せず	入力不要*	合計
C00 口唇	0	0	0	0	0	0	0	0	0
C01 舌根部	0	0	0	0	0	0	1	0	1
C02 その他及び部位不明の舌	2	2	1	0	1	7	3	1	17
C03 歯肉	0	0	2	0	1	2	5	2	12
C04 口腔底	0	1	0	0	0	1	1	1	4
C05 口蓋	0	0	0	0	0	0	1	1	2
C06 その他及び部位不明の口腔	0	0	0	0	0	0	0	0	0
C07 耳下腺	0	0	0	0	0	0	0	0	0
C08 その他及び詳細不明の大唾液腺	0	0	0	1	0	0	0	0	1
C09 扁桃	0	0	0	0	1	0	1	0	2
C10 中咽頭	0	1	0	0	0	1	3	1	6
C11 鼻咽頭	0	0	0	0	0	0	3	0	3
C12 梨状陥凹	0	0	0	0	0	1	3	0	4
C13 下咽頭	0	0	0	0	0	2	4	0	6
C14 その他及び部位不明の口唇、口腔及び咽頭	0	0	0	0	0	0	0	1	1
C15 食道	4	5	0	1	0	0	17	5	32
C16 胃	0	74	8	8	3	0	39	10	142
C17 小腸	0	0	1	0	0	0	2	3	6
C18 結腸	21	8	17	5	5	0	11	16	83
C19 直腸S状結腸移行部	0	0	0	2	3	0	0	0	5
C20 直腸	9	7	1	3	2	0	4	12	38
C21 肛門及び肛門管	0	0	0	0	0	0	1	1	2
C22 肝及び肝内胆管	0	5	4	3	0	0	50	11	73
C23 胆のう	0	2	1	0	0	0	5	0	8
C24 その他及び部位不明の胆道	0	1	4	1	1	0	7	1	15
C25 膵	0	1	4	1	0	2	22	3	33
C26 その他及び部位不明の消化器	0	0	0	0	0	0	0	0	0
C30 鼻腔及び中耳	0	0	0	0	0	0	1	1	2
C31 副鼻腔	0	0	0	0	1	0	2	0	3
C32 喉頭	0	0	0	1	1	1	7	1	11
C33 気管	0	0	0	0	0	0	0	0	0
C34 気管支及び肺	1	69	8	15	1	10	69	9	182
C37 胸腺	0	0	0	0	0	0	0	4	4
C38 心臓、縦隔及び胸膜	0	0	0	1	1	0	0	3	5
C39 その他及び部位不明の呼吸器系及び胸腔内臓器	0	0	0	0	0	0	0	0	0
C40 腕の骨、関節及び関節軟骨	0	0	0	0	0	3	2	0	5
C41 その他及び部位不明の骨、関節及び関節軟骨	0	0	0	0	0	0	0	3	3
C42 造血系及び細網内皮系	0	0	0	0	0	0	0	24	24
C44 皮膚(外陰部・陰茎・陰のうの皮膚を除く)	8	20	3	0	1	0	1	6	39
C47 末梢神経及び自律神経系	0	0	0	0	0	0	0	0	0
C48 後腹膜及び腹膜	0	0	0	0	0	0	0	4	4
C49 結合組織、皮下組織及びその他の軟部組織	0	8	0	1	0	1	4	9	23
C50 乳房(乳房の皮膚を除く)	4	25	15	7	1	2	8	40	102
C51 外陰	0	1	0	0	0	0	1	0	2
C52 陰	1	0	0	0	0	0	0	1	2
C53 子宮頸	20	3	1	0	1	0	10	2	37
C54 子宮体部	1	6	2	2	1	0	5	1	18
C55 子宮、NOS	0	0	0	0	0	0	0	0	0
C56 卵巣	0	4	2	4	0	0	2	1	13
C57 その他及び部位不明の女性性器	0	0	0	0	0	0	0	0	0
C58 胎盤	0	0	0	0	0	0	0	0	0
C60 陰茎	0	1	0	0	0	0	0	0	1
C61 前立腺	0	0	31	5	1	0	67	34	138
C62 精巣	0	1	1	0	0	0	0	0	2
C63 その他及び部位不明の男性性器	0	0	0	0	0	0	0	0	0
C64 腎	0	15	0	2	1	1	1	3	23
C65 腎盂	0	0	0	0	0	0	1	0	1
C66 尿管	0	0	0	0	1	1	3	0	5
C67 膀胱	12	3	2	0	0	0	2	6	25
C68 その他及び部位不明の泌尿器	0	0	0	0	0	0	0	0	0
C69 目及び付属器	0	0	0	0	0	0	3	2	5
C70 髄膜	0	0	0	0	0	0	0	13	13
C71 脳	0	0	0	0	0	0	3	49	52
C72 脊髄、脳神経及びその他の中枢神経系	0	0	0	0	0	0	0	1	1
C73 甲状腺	0	14	2	6	6	0	6	8	42
C74 副腎	0	0	0	0	0	0	0	2	2
C75 その他の内分泌腺及び関連組織	0	0	0	0	0	0	0	16	16
C76 その他及び部位不明な部位	0	0	0	0	0	0	0	0	0
C77 リンパ節	0	0	0	1	0	0	9	2	12
C80 原発部位不明	0	0	0	0	0	0	0	5	5
合計	83	277	110	70	34	35	390	319	1318

\*入力不要(初回治療開始後の症例のため)

## ステージ 術後病理学的 UICC (主要5部位)

