

Z  
G  
E  
D  
Z  
W

2019

平成31年度

香川大学医学部附属病院  
卒後臨床研修プログラム

Be a  
GOOD  
resident!



香川大学医学部附属病院  
卒後臨床研修センター

# プロフェッショナルを志す君たちを応援 MANDEGAN 2019

## オレンジかがわ 卒後臨床研修プログラム

本院の研修プログラムは、MANDEGAN(全方向対応型)、小児科プログラムおよび産婦人科プログラムです。MANDEGANは異なる4つのパターンを1つのプログラムとして募集します。各パターンを活かして、研修医の希望に応える大好評のプログラムです。

### パターン1

研修1年目を本院で研修開始する

### パターン2

研修1年目を協力型臨床研修病院で研修開始する

### パターン3

本院で研修開始し、研修1年目に  
選択コースを3か月間実施する(志望診療科重点型)

### パターン4

本院で研修開始し、研修1年目  
後半から協力型病院で研修する(早期 市中研修型)

マッチング応募・順位登録では、プログラムの選択を悩まないためにMANDEGANの4パターンを1つのプログラムとして位置づけています。マッチ結果発表後のローテーション調整時において、最終的にパターン選択を行います。どのパターンが将来の希望にフィットしているかを、よく考えて決定可能なプログラムとなっています。

2年間のローテーション診療科・研修病院・研修期間は、希望に沿えるよう対応可能です。ひとりひとりの研修医の希望を最大限反映し、**自由度満点!選択の幅が益々拡大!「研修医本位」が本院の臨床研修の特徴**です。

## 新専門医制度に対応した新プログラム

● MANDEGAN ..... 募集定員 43名

一括募集  
します!

「2019 MANDEGAN」は、しっかり考えて、マッチした後みなさんの希望を、100%反映したプログラムになるよう調整します。ひとりひとりの目標にマッチしたONLY ONEプログラムです。

### 充実の選べる4パターン

マッチ後に、じっくり考えて自由に選べるプログラムです!

- パターン1 研修1年目を **大学病院** でスタート!
- パターン2 研修1年目を **協力型病院** でスタート!
- パターン3 研修1年目を **志望診療科重点** に研修!
- パターン4 研修1年目の後半から **協力型病院** で研修!

● 小児科コース ..... 募集定員 3名

● 産婦人科コース ..... 募集定員 2名

募集定員 計48名

## 医師として香川の魅力を再発見! Discover Kagawa

全国最小の面積でありながら、なんと人口密度は全国11位です。  
道路事情もよく、県内の移動、関東・関西へのアクセスもよく  
住みやすさが特長のコンパクトシティです。

# するプログラムです!

Be a  
GOOD  
resident!

香川大学医学部附属病院の  
プログラムならではの  
「GOOD」を紹介します。

## 研修医受入実績(医科)

### 受入数

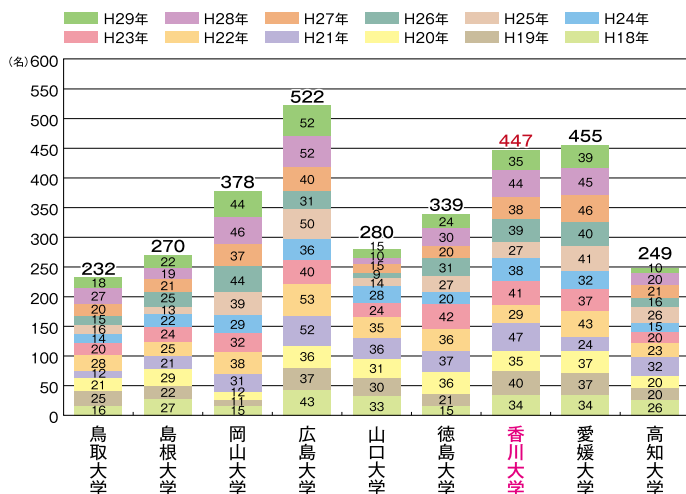
平成19年度 31名	平成20年度 38名	平成21年度 32名
平成22年度 46名	平成23年度 25名	平成24年度 36名
平成25年度 36名	平成26年度 24名	平成27年度 36名
平成28年度 35名	平成29年度 41名	平成30年度 35名(予定)

### 本院の卒後臨床研修プログラムの変遷

平成16年度 オリーブかがわ卒後臨床研修プログラム1~6	細分化したプログラム
平成17年度 オリーブかがわ卒後臨床研修プログラム1~5	
平成18年度 オリーブかがわ卒後臨床研修プログラム1~5	
平成19年度 オリーブかがわ卒後臨床研修プログラムA・B	2つにまとめて自由度アップ
平成20年度 オリーブかがわ卒後臨床研修 I-II	
平成21年度 オリーブかがわ卒後臨床研修2009 I-II	
平成22年度 2010 MANDEGAN 小児科・産婦人科プログラム	1つで全方向性可能
平成23年度 2011 MANDEGAN 小児科・産婦人科プログラム	
平成24年度 2012 MAX MANDEGAN 小児科・産婦人科プログラム	1つで2パターン
平成25年度 2013 ULTRA MANDEGAN 小児科・産婦人科プログラム	1つで3パターン
平成26年度 2014 ULTRA MANDEGAN 小児科・産婦人科プログラム	
平成27年度 2015 GUTS MANDEGAN 小児科・産婦人科プログラム	
平成28年度 2016 ADVANCE MANDEGAN 小児科・産婦人科プログラム	
平成29年度 2017 Raffine MANDEGAN 小児科・産婦人科プログラム	1つで4パターン
平成30年度 2018 MANDEGAN 小児科・産婦人科プログラム	
平成31年度 2019 MANDEGAN 小児科・産婦人科プログラム	

マッチ数が評価の証

### 中国四国9国立大学病院 医師臨床研修マッチング者数結果の累計(過去12年間)



研修医の声・希望を最大限に叶える努力を続けています

新たな  
研鑽の環境へ

GOOD!

卒後臨床研修センターは  
西病棟5階に移転。  
集い、学び、修練する  
最適なスペースを  
整備しています!!

▶詳細はP5へ

研修医からの  
メッセージ

GOOD!

本院のプログラム  
MANDEGANを  
選んだポイント!  
研修医の声を紹介!!

▶詳細はP6へ

新専門医制度は  
大学病院が  
優位です。

GOOD!

香川大学は  
卒後臨床研修から  
専門研修へ...  
シームレスにつながります!

▶詳細はP8へ

GOOD!

# オリーブかがわ 卒後臨床研修プログラム

## MANDEGAN 2019

イメージ図※

※イメージ図は一例です。研修医の個人の希望にあわせた「研修順序」を配置可能です。

### パターン1

1年目、香川大学で研修開始

▶ 基幹型臨床研修病院(マッチした病院)の研修期間:12ヵ月以上 本院で研修するように調整

研修 1年目	研修1年目:4月から翌年3月(12ヵ月間)					
	必修:内科①	必修:内科②	救急部門	救急部門	選択必修①	選択必修②
← 主に、本院(本院での研修期間が2年間で、12ヵ月以上となるように調整) →						
研修 2年目	研修2年目:4月から翌年3月(12ヵ月間)					
	地域医療(3ヵ月) (基幹型を除く協力型病院)	選択コース(3ヵ月)	選択コース(3ヵ月)	選択コース(3ヵ月)	選択コース(3ヵ月)	
← 協力型病院または本院で研修 →						

### パターン2

1年目、協力型病院で研修開始

▶ 基幹型臨床研修病院(マッチした病院)の研修期間:12ヵ月

研修 1年目	研修1年目:4月から翌年3月(12ヵ月間)					
	必修:内科①	必修:内科②	救急部門	救急部門	選択必修①	選択必修②
	必修:内科①	救急部門	救急部門	選択必修①	選択必修②	必修:内科②
	必修:内科①	選択必修①	選択必修②	必修:内科②	必修:内科②	救急部門
1年目の9ヵ月間は、協力型病院で研修可能な必修研修のみ実施 (残り3ヵ月の必修研修は本院で実施)						← 本院で研修 →
研修 2年目	研修2年目:4月から翌年3月(12ヵ月間)					
	選択コース(3ヵ月)	選択コース(3ヵ月)	選択コース(3ヵ月)	選択コース(3ヵ月)	地域医療(3ヵ月) (基幹型を除く協力型病院)	
← 本院(香川大学医学部附属病院での研修期間 12ヵ月) →						

### パターン3

1年目、香川大学で研修開始  
選択コースを1年目に実施

▶ 基幹型臨床研修病院(マッチした病院)の研修期間:12ヵ月以上 本院で研修するように調整

研修 1年目	研修1年目:4月から翌年3月(12ヵ月間)					
	選択コース(3ヵ月)	必修:内科①	救急部門	救急部門	必修:内科②	
	必修:内科①	選択コース(3ヵ月)	選択必修①	選択必修②	必修:内科②	
	選択コース(3ヵ月)	選択必修①	選択必修②	必修:内科①	救急部門	救急部門
← 主に、本院(本院での研修期間が2年間で、12ヵ月以上となるように調整) →						
研修 2年目	研修2年目:4月から翌年3月(12ヵ月間)					
	選択必修①	選択必修②	選択コース(3ヵ月)	選択コース(3ヵ月)	地域医療(3ヵ月) (基幹型を除く協力型病院)	
	救急部門	救急部門	地域医療(3ヵ月) (基幹型を除く協力型病院)	選択コース(3ヵ月)	選択コース(3ヵ月)	選択コース(3ヵ月)
	必修:内科②	地域医療(3ヵ月) (基幹型を除く協力型病院)	地域医療(3ヵ月) (基幹型を除く協力型病院)	選択コース(3ヵ月)	選択コース(3ヵ月)	選択コース(3ヵ月)
救急部門	選択必修②	選択コース(3ヵ月)	地域医療(3ヵ月) (基幹型を除く協力型病院)	選択コース(3ヵ月)	選択コース(3ヵ月)	

### パターン4

1年目、香川大学で研修開始  
1年目の後半から市中で研修

▶ 基幹型臨床研修病院(マッチした病院)の研修期間:12ヵ月以上 本院で研修するように調整

研修 1年目	研修1年目:4月から翌年3月(12ヵ月間)					
	必修:内科①	救急部門	救急部門	選択必修①	選択必修②	必修:内科②
	必修:内科①	選択必修①	選択必修②	必修:内科②	救急部門	救急部門
1年目の後半6ヵ月間は、協力型病院で研修 (研修先は調整)						← 本院で研修 →
研修 2年目	研修2年目:4月から翌年3月(12ヵ月間)					
	地域医療(3ヵ月) (基幹型を除く協力型病院)	選択コース(3ヵ月)	選択コース(3ヵ月)	選択コース(3ヵ月)	選択コース(3ヵ月)	
← 本院または希望する協力型病院で研修 本院での研修期間 6ヵ月 →						



# 協力型臨床研修病院一覧

(選)＝選択コース (地)＝地域医療 ※高松市民病院は平成30年9月に【高松市立みんなの病院】名称変更予定

1年目 研修	必修	香川大学医学部附属病院 【担当研修分野】内科・選択必修・救急部門						内科・救急部門については 希望すれば、院外研修も可能	
2年目 研修	選択コース等	香川大学医学部附属病院 担当研修分野(選)							
	選択コース	三豊総合病院 担当研修分野(選)	四国こどもと おとなの医療センター 担当研修分野(選)	香川労災病院 担当研修分野(選)	回生病院 担当研修分野 (選・救急部門)	香川県立中央病院 担当研修分野(選)	高松市民病院 担当研修分野(選)	高松赤十字病院 担当研修分野(選)	
	選択コース及び 地域医療等	小豆島中央病院 担当研修分野(地・選)	坂出市立病院 担当研修分野 (地・選・必修)	坂出聖マルチン病院 担当研修分野(地・選)	キナシ大林病院 担当研修分野 (地・選・必修)	KKR高松病院 担当研修分野 (地・選・必修)	りつりん病院 担当研修分野 (地・選・必修)	済生会病院 担当研修分野 (地・選・必修)	滝宮総合病院 担当研修分野 (地・選・必修)
	地域医療	さぬき市民病院 担当研修分野 (地・選・必修)	屋島総合病院 担当研修分野 (地・選・必修)	高松医療センター 担当研修分野(地・選)	高松平和病院 担当研修分野(地・選)	厚仁病院 担当研修分野(地・選)	陶病院 担当研修分野(地・選)	西紋病院 担当研修分野(地・選)	西香川病院 担当研修分野(地・選)

1年目 研修	必修	三豊総合病院 (9ヵ月間)	香川労災病院 (9ヵ月間)	回生病院 (9ヵ月間)	香川県立中央病院 (9ヵ月間)	高松市民病院 (9ヵ月間)	高松赤十字病院 (9ヵ月間)	香川大学 医学部附属病院 (3ヵ月間) 【担当研修分野】 内科・選択必修・ 救急部門
2年目 研修	選択コース	香川大学医学部附属病院 担当研修分野(選)						
	選択コース	小豆島中央病院 担当研修分野(地)	坂出市立病院 担当研修分野(地)	坂出聖マルチン病院 担当研修分野(地)	キナシ大林病院 担当研修分野(地)	KKR高松病院 担当研修分野(地)	りつりん病院 担当研修分野(地)	済生会病院 担当研修分野(地)
	地域医療等	滝宮総合病院 担当研修分野(地)	さぬき市民病院 担当研修分野(地)	屋島総合病院 担当研修分野(地)	高松医療センター 担当研修分野(地)	高松平和病院 担当研修分野(地)	厚仁病院 担当研修分野(地)	陶病院 担当研修分野(地)
	地域医療	西紋病院 担当研修分野(地)	西香川病院 担当研修分野(地)	三船病院 担当研修分野(地・選必)	こころの医療センター 五色台 担当研修分野(地・選必)	いわき病院 担当研修分野(地・選必)	馬場病院 担当研修分野(地・選必)	三光病院 担当研修分野(地・選必)

1年目 研修	必修 選択	香川大学医学部附属病院 【担当研修分野】内科・選択必修・救急部門・ <b>選択コース</b>							
2年目 研修	選択コース等	香川大学医学部附属病院 担当研修分野(選)							
	選択コース	三豊総合病院 担当研修分野(選)	四国こどもと おとなの医療センター 担当研修分野(選)	香川労災病院 担当研修分野(選)	回生病院 担当研修分野 (選・救急部門・選必)	香川県立中央病院 担当研修分野(選)	高松市民病院 担当研修分野(選)	高松赤十字病院 担当研修分野(選)	
	選択コース及び 地域医療等	小豆島中央病院 担当研修分野(地・選)	坂出市立病院 担当研修分野 (地・選・必修)	坂出聖マルチン病院 担当研修分野(地・選)	キナシ大林病院 担当研修分野 (地・選・必修)	KKR高松病院 担当研修分野 (地・選・必修)	りつりん病院 担当研修分野 (地・選・必修)	済生会病院 担当研修分野 (地・選・必修)	滝宮総合病院 担当研修分野 (地・選・必修)
	地域医療	さぬき市民病院 担当研修分野 (地・選・必修)	屋島総合病院 担当研修分野 (地・選・必修)	高松医療センター 担当研修分野(地・選)	高松平和病院 担当研修分野(地・選)	厚仁病院 担当研修分野(地・選)	陶病院 担当研修分野(地・選)	西紋病院 担当研修分野(地・選)	西香川病院 担当研修分野(地・選)

1年目 研修	必修	香川大学医学部附属病院(6ヵ月間)			協力型病院(6ヵ月間)			研修病院を希望に基づき調整 1年目の後半6ヵ月間研修	
2年目 研修	選択コース等	香川大学医学部附属病院 担当研修分野(選)							
	選択コース	三豊総合病院 担当研修分野(選)	四国こどもと おとなの医療センター 担当研修分野(選)	香川労災病院 担当研修分野(選)	回生病院 担当研修分野 (選・救急部門・選必)	香川県立中央病院 担当研修分野(選)	高松市民病院 担当研修分野(選)	高松赤十字病院 担当研修分野(選・選必・必修)	
	選択コース及び 地域医療等	小豆島中央病院 担当研修分野(地・選)	坂出市立病院 担当研修分野 (地・選・必修)	坂出聖マルチン病院 担当研修分野(地・選)	キナシ大林病院 担当研修分野(地・選)	KKR高松病院 担当研修分野 (地・選・必修)	りつりん病院 担当研修分野 (地・選)	済生会病院 担当研修分野 (地・選・必修)	滝宮総合病院 担当研修分野(地・選)
	地域医療	さぬき市民病院 担当研修分野 (地・選・必修)	屋島総合病院 担当研修分野(地・選)	高松医療センター 担当研修分野(地・選)	高松平和病院 担当研修分野(地・選)	厚仁病院 担当研修分野(地・選)	陶病院 担当研修分野(地・選)	西紋病院 担当研修分野(地・選)	西香川病院 担当研修分野(地・選)



# 充実の内科研修

## 内科ターム(6か月間 内科研修実施)

### 内科 専門分野

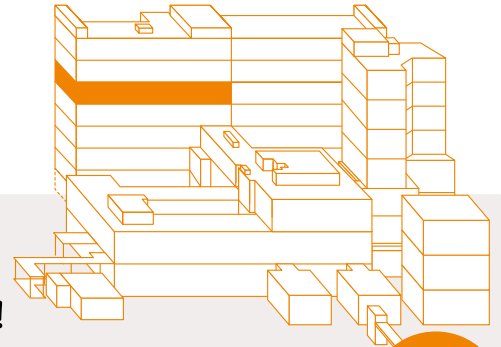
- 内分泌代謝内科
- 循環器内科
- 神経内科
- 血液内科
- 腎臓内科
- 総合内科
- 膠原病・リウマチ内科
- 抗加齢血管内科
- 腫瘍内科
- 呼吸器内科
- 消化器内科

- ▶ 1分野1.5ヶ月 ▶ 3分野~4分野選択可能
- ▶ 院内で6ヶ月内科研修実施の場合
  - 3分野選択時には1.5ヶ月×2、同一分野を3ヶ月研修可能
  - 4分野選択時には1.5ヶ月ずつ6ヶ月研修可能
- ▶ 院外での内科研修を希望の場合には本院内で2分野を選択

## 協力型病院での内科研修(パターン1と3の場合)

10月以降 下記の協力型病院から3か月間研修可能  
(本院内で3か月間、内科研修実施後に選択可能)

- さぬき市民病院
- KKR高松病院
- 香川県済生会病院
- 坂出市立病院
- 屋島総合病院
- 滝宮総合病院
- キナシ大林病院
- りつりん病院

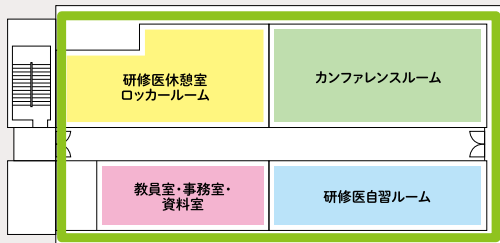


## 新たな研鑽の環境へ

GOOD!

### 恵まれた好環境 新たに卒後臨床研修センターを整備!!

集い、学び、修練する最適なスペースが誕生! 卒後臨床研修センターは西病棟5階に移転しました。



NEW!



電子カルテおよびパソコンを常備した自習ルーム(PC室)



最大60人  
収容可能!

▲カンファレンス室



▲研修医休憩室

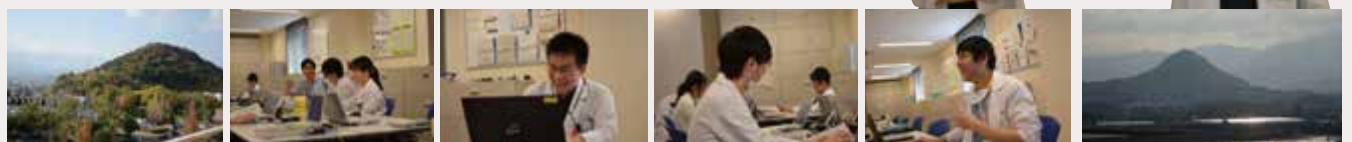


▲研修医ロッカー室

休憩室と隣接した男女別のプライベート空間。

仮眠用  
ベッド有り  
(女性研修医  
ロッカー室)

移転により、各病棟への  
アクセスは飛躍的に  
向上しました。



GOOD!

## 研修医からのメッセージ

▶平成29年度採用研修医

**綾井 健太 先生**

香川県出身



医師として社会人としてスタートとなる初期研修2年間は、皆さんにとっても非常に重要で選択に悩むかと思いますが、私は迷わず当院のMANDEGANプログラムをお薦めします。選択の幅の大きいプログラムであり、興味のある診療科を中心に据えつつ、将来のキャリアプランも考慮したローテーション選択が可能です。まさに自分だけのオリジナルの最良なプログラム選択が可能と言えます。卒後臨床研修センターの方にも、親身になって協力して頂け、私自身、医師としての最良のスタートを切ることができました。

更に、本プログラムでは、大学病院のみならず県内の協力型病院での研修も可能で、大学では経験できない豊富な症例や手技の研修も可能です。せっかくの初期研修2年間に大学病院だけ、市中病院だけではなく双方の医療を研修できるのは、本プログラムの醍醐味です。

そして何より、どの研修先でも先生方が熱心に指導して下さい、自身の就労、勉強できる環境が非常に整っていて、毎日の研修が充実しています。

皆さんも、是非、当院のMANDEGANプログラムで充実した研修を送りましょう!

▶平成29年度採用研修医

**秋田 理恵 先生**

香川県出身



私は初期研修の間に症候学や幅広い知識などをじっくり身につけたいと思い、香川大学での研修を決めました。4月から研修を始めて数か月経ちましたが、本当にさまざまな疾患を経験し、学ばせていただきました。そして経験した症例を学会や研修会で発表する機会も何度かいただきました。こうしたリサーチマインドを学ぶことができる点も大学病院で研修をする大きなメリットだと思います。

また私は県外の大学出身なのですが、どの診療科の先生も本当に丁寧にご指導して下さいますし、卒後臨床研修センターのスタッフの方々もとてもきめ細やかなサポートをして下さるので、他大学出身者であっても安心して研修することができます。

皆さんも温かい環境の中で是非一緒に研修をしませんか。多くの後輩の皆さんが来てくれることを楽しみにしています。

# Be a GOOD resident!

## 最新の医療機器が整備された研修環境

**南棟** [平成26年6月末より稼動]

**3F 集中治療部**



術後ハイリスク患者管理など院内重症患者専用ICUとして効果的な診療を可能にするため拡充・増床しました。

**1F 救命救急センター**



広い初療室と救急患者用ICUを持つ救命救急病棟を隣接させることで効率的な診療が実現しました。また、大規模災害時のトリアージや救急診療にも対応できる施設となっています。

**3F 心臓血管センター**



心臓血管疾患患者を対象として循環器内科領域と外科領域の連携により集学的な治療が行われる効果的な診療体制を目的として新設しました。



救命救急センターの研修以降、2年間を通じて「夜間研修」が経験可能です。他の診療科を研修中でも、本人が希望すれば「夜間研修」に従事できます。

**手術棟** [平成28年1月より稼動]



**設備**



内視鏡手術支援ロボット「ダヴィンチ」対応手術室



手術台対応アンギオシステム「ハイブリッドアンギオ」手術室



「術中MRIシステム」手術室



内視鏡手術統合システム対応手術室「内視鏡対応」手術室



## ▶ 研修医の処遇(香川大学医学部附属病院の場合)

### ① 研修医の身分

非常勤職員(日々雇用)

※3か月以上協力型病院で研修を実施する場合、研修医の処遇は、研修先の病院雇用となります。

### ② 研修医の手当(本院の場合)

① 手当:日給12,000円、臨床研修手当日額3,000円  
(月額約300,000円)

② 賞与:無

③ 時間外手当:有

④ 休日手当:有

### ③ 研修医の休暇

① 有給休暇:1年次10日

② 夏季休暇の有無:有

(当該年度の6月から10月の期間における休日及び代休日を除いた、原則として連続する3日の範囲内)

③ 年末年始休暇の有無:有

④ その他の休暇:無給休暇(産前産後休暇、病欠休暇等)

### ④ 研修医の当直

研修診療科によりシフト制で研修。

希望者は救命救急センターにおいて「夜間研修」可能。

### ⑤ 基本的な勤務時間 8時30分～17時15分

### ⑥ 社会保険及び労働保険

① 公的医療保険:健康保険

② 公的年金保険:厚生年金保険

③ 労働者災害補償保険の有無:有

④ 雇用保険の有無:有

### ⑦ 研修期間中の兼業(アルバイト)の禁止

### ⑧ 宿舎

研修医は、香川大学が所有している宿舎に入居することが可能です。ただし、希望人数により抽選となる場合があります。



研修医 CPC



研修風景



ヘリポートからの救急搬送

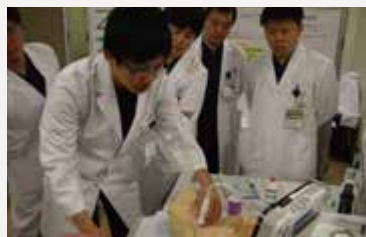
## いつでも利用可能なスキルラボ!!

人体シミュレーションモデルや検査機器を数多く揃えており、スキルアップに役立つ処置前の手技トレーニング、処置後の手技の振り返りが可能です。また、学生証・職員証での入室が可能な認証システムを採用し、利便性は最高です。本院ならではの好環境! スキルラボを利用して、確実なスキルアップを!

(年間約14000名、月間平均1160名が利用しています。)



いつでも使える常設のスキルラボ。入門的な手技から高度な手術までシミュレーション可能。

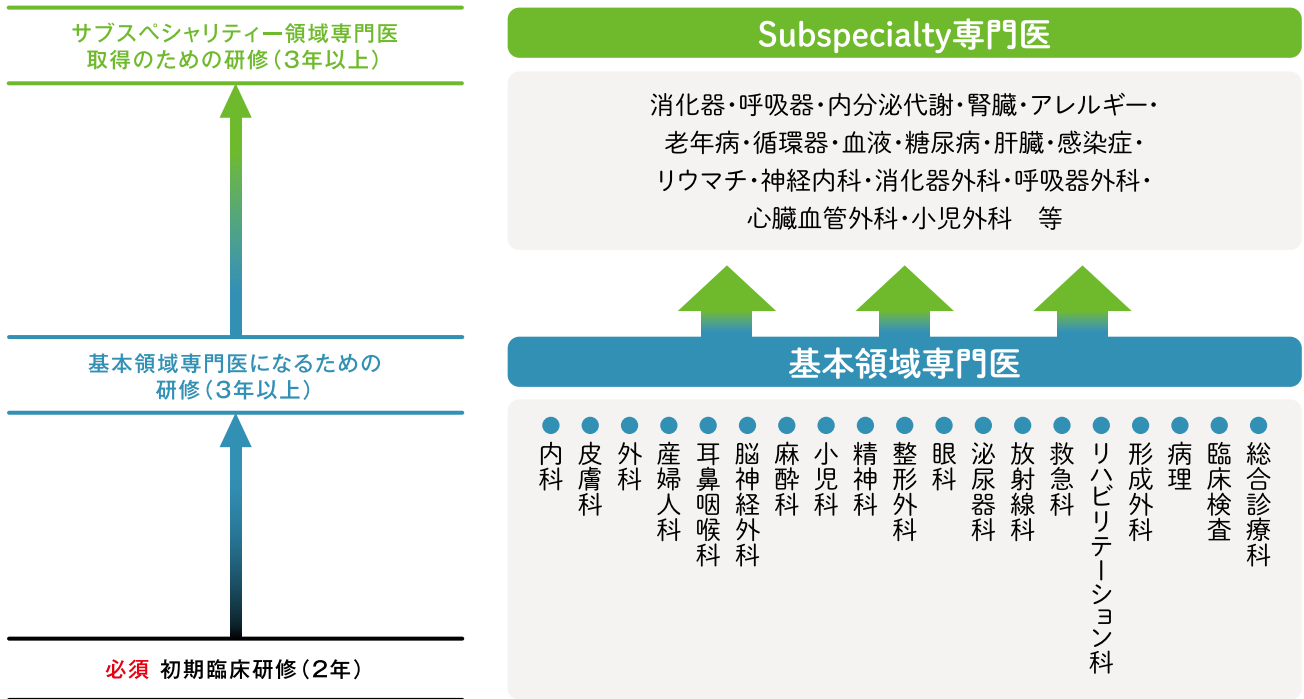




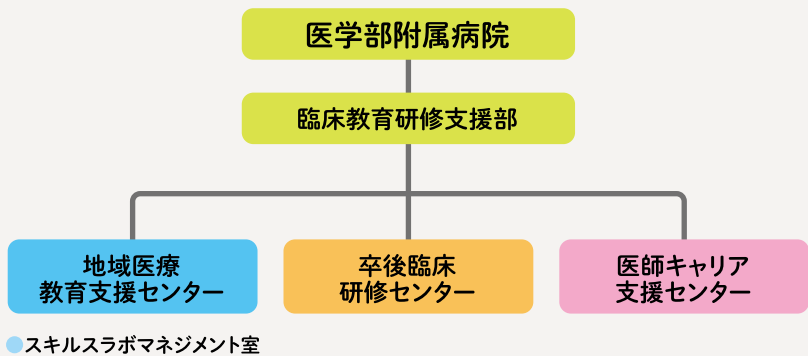
## 2018年4月開始の 専門医制度の基本的な枠組み

本院では、卒後臨床研修～専門医研修まで若手医師育成に積極的に取り組んでいます。

大学病院として多岐にわたる診療科があり、サブスペシャリティ領域専門医資格も優位に取得可能です。



## 卒後臨床研修から専門研修へシームレスな医師育成体制



### 医師キャリア支援センター

新専門医制度が2018年度より全領域でスタートします。

専門研修ならびに医師のキャリア支援を担う部門が医師キャリア支援センターです。

本院の診療科では、基本領域専門医およびサブスペシャリティ専門医育成のために魅力ある研修プログラムを整備し、優れた専門医育成に努めています。

### 本院診療科の一覧



- 内分泌代謝内科
- 血液内科
- 膠原病・リウマチ内科
- 呼吸器内科
- 循環器内科
- 抗加齢血管内科
- 腎臓内科
- 消化器内科
- 神経内科
- 総合内科(総合診療)
- 腫瘍内科
- 心臓血管外科
- 消化器外科
- 呼吸器外科
- 乳腺内分泌外科
- 小児外科
- 皮膚科
- 精神科神経科
- 小児科
- 周産期科女性診療科
- 救命救急センター
- 整形外科
- 形成外科・美容外科
- 泌尿器・副腎・腎移植外科
- 脳神経外科
- 眼科
- 耳鼻咽喉科・頭頸部外科
- 放射線診断科
- 放射線治療科
- 麻酔・ペインクリニック科
- 病理診断科
- リハビリテーション科



平成32年度プログラムより、卒後臨床研修制度の見直しが予定されており、  
必修の研修診療科が増えることが見込まれます。  
MANDEGANの自由度の高さを実感出来るのはみなさん限りです！  
とっておき、“スペシャルなMANDEGAN”で研修スタートしましょう。

この印刷物は、  
環境にやさしい  
植物油インキを使用し、  
水なし印刷で  
印刷しています。



香川大学医学部附属病院 卒後臨床研修センター  
〒761-0793香川県木田郡三木町池戸1750-1  
TEL:087-891-2009  
MAIL:sotsugo@med.kagawa-u.ac.jp  
URL <http://www.kms.ac.jp/~hospital/sotsugo/index.html>