

香川大学医学部看護学科同窓会「木蓮会」会報 7号



会長挨拶 鎌野 世里子 (6期生)

今年度より会長をさせていただくことになった6期生の鎌野世里子です。今までの役員の方々が作られた基盤をもとにがんばりたいと思いますのでよろしくお願いいたします。

秋に4年生にお会いする機会がありました。今年の卒業生が15期生と聞き、時の流れは早いと感じております。私が学生だったのは今から10年も前のことですが、思い返すととても恵まれた学習環境であったと思います。授業を受ける学校と実習をする病院(実習内容によっては外部施設の場合もありますが)が徒歩圏内にあり、実習先にも卒業生や授業をしてくださった先生方がいるのはとても心強いことだと思います。去年は香川大学医学部附属病院設立30周年を迎えました。その節目の年ということで、役員会での決定に基づき、木蓮会より50万円の寄付をさせていただきました。香川大学医学部附属病院が今後とも地域の中核病院であり続けてほしいと思います。香川大学医学部附属病院への就職を希望される方は、以下の連絡先等をご参考ください。

香川大学医学部附属病院 看護管理室 ※募集要項がホームページで閲覧できます。
TEL : 087 (891) 2320 <http://www.kms.ac.jp/~kangobu/recruit/book.html>

同窓会費納入のお願い

同窓会は会員となる卒業生の会費によって運営されております。卒業時に納入されていない既卒者は、**永年会費2万円(8期生は1万5千円、卒業時に五千円支払っているため)**を納入していただきますようお願いいたします。

納入該当の方には、振り込み用紙を同封しております。氏名と期生を明記し、納入下さい。

異動通知書のお願い

同封の異動通知書を事務局へFAXまたは郵送してください。住所変更がない方も確認のためにお願ひします。

同級生で会報が届いていない方の住所をご存知の方については、木蓮会の紹介をお願いします。

助産師のための奨学金助成制度

香川大学医学部附属病院に入職し、且つ同窓会会費を全額納入されている方を対象に、奨学金制度があります。希望される方は事務局までご連絡下さい。連絡先は末尾をご参照ください。

14期生卒業記念品の紹介

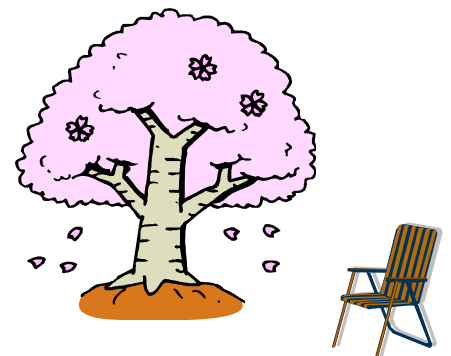


第14期生の大畠蓮です。第14期生から卒業記念品として、女子更衣室内にベンチを贈らせていただきました。授業や実習で疲れた時、友達と語るときにほっとできるような場所になればいいなと思っています。後輩たちが大切に使える事を願っています。



国家試験応援品の紹介

今年も4年生に受験応援として、合格五角鉛筆、消しゴム、お菓子を配布しました!



田中輝和教授に記念品贈呈

「ダンディー」こと、田中先生が昨年度末に定年退職されました。いろいろな話をしてくださった楽しい授業は、卒業生全員の記憶に残っていると思います。木蓮会より田中先生の希望されたデッキチェアを贈らせていただきました。

看護学科第1期生同窓会兼田中教授謝恩会の報告



第1期生の門田耕一です。2013年2月、看護学科第1期生同窓会兼田中輝和教授謝恩会を行いました。当日は、私が学生時代から現在に至るまで“香川の父”と慕う「Dandy TANAKA」と学生時代の思い出を振り返りつつ、近況報告とこれまでの田中教授への感謝の気持ちを直接お伝えできて、とても盛り上がりました。

「どこで何をしても、その基本に『看護がある』と話してくれる君たちを誇りに思う!」という、田中教授からの『愛情のこもった言葉』を胸に、第1期生各々が気持ちを新たにしました1日でした。

同窓生紹介・・・4期生の林靖子さんによる「がん治療と栄養管理」というNST活動紹介

香川大学医学部看護学科卒業生の皆様、またご指導を頂いた諸先生方におかれましては、益々ご健勝のことと思います。私は、卒業後地元である愛媛県松山市に戻り、独立行政法人国立病院機構四国がんセンターに就職しました。気が付くと、この春で12年目の看護師生活を迎えます。

当院は愛媛県のがん診療連携拠点病院として患者さんやご家族の為に安心して優しいがん医療の提供、地域社会づくりに取り組むことを目標として、がん患者さん・ご家族に最良のがん医療を提供しております。現在、私は外来勤務ですが、春からは病棟に再び戻りフィールドを新たに予定になっております。

さて皆さんもご存じだと思いますが、栄養サポートチーム（NST）活動が注目され、がん治療においても非常に重要な役割を果たしています。私もがん治療における栄養管理に興味を持ち、栄養サポートチーム委員を経て、2009年に栄養サポートチーム専門療法士（日本静脈経腸栄養学会認定）の資格を取得し、現在、専任看護師として責務を果たしております。がん治療における栄養管理とは、各病態期・臓器別によって異なるため、栄養管理方法は非常に個性が強くなり、また介入のタイミングも患者さんやご家族の思いに添って実施するために、医療者との普段からのコミュニケーションが非常に大切になってきます。これまでに、外来では低栄養状態の術前患者さんや通院化学療法中の患者さん、在宅療養中の患者さんなど様々なケースに遭遇し、主治医や他部門スタッフ話し合い、患者さんともじっくり向き合うことから継続した栄養管理に繋がってゆきました。病棟では、栄養サポートチーム回診に同行し、カンファレンスを通じ職種間での意見交換し、患者さんに最良の栄養管理を提供しています。

しかし、当院での栄養サポートチームの活動は発展途上の部分も多くあり、これからも私自身も更に切磋琢磨し、がん治療における栄養管理のレベル向上に貢献したいと思っております。

会計報告(平成24年4月1日～平成25年3月31日)

収入 1,979,864 円

〔内訳〕 会費 1,337,900 円 (14期生；¥20,000×67名) ※振込み手数料は木蓮会負担
助産師奨学金返金 540,000 円 (3/4返金：2名)、雑収入 600 円、利息 1,364 円

支出 39,6074 円

〔内訳〕 香川大学同窓会連合会会費 50,000 円、讃樹会委託料 120,000 円、謝恩会お祝い 30,000 円、
会報作成・発送費 (郵便切手代含む) 155,470 円、記念品等 16,100 円、
4年生へ記念品・応援用お菓子購入費 (14期生) 11,564 円、役員会 12,100 円、ATM利用手数料 840 円

同窓会役員紹介 敬称略、()は期生

会長 鎌野世里子(6) 副会長 菊本暁人(4) 政岡敦子(6) 会計 竹中雅子(5) 会計監査・監事 丹生香里(1)、安藤由紀子(1)

今後とも、同窓会活動にご協力をお願いします。

発刊日:平成26年3月24日

編集発行:香川大学医学部看護学科同窓会「木蓮会」

編集責任者:鎌野世里子(会長)、安藤由紀子(会計監査・監事)

事務局連絡先:〒761-0701 香川県木田郡三木町池戸 1750-1

香川大学医学部内 香川大学医学部医学科同窓会「讃樹会」気付「木蓮会」TEL&FAX 087-840-2291

お便りをお寄せください!

近況報告や同窓会運営についての
ご意見など、何でも大歓迎です♪

