

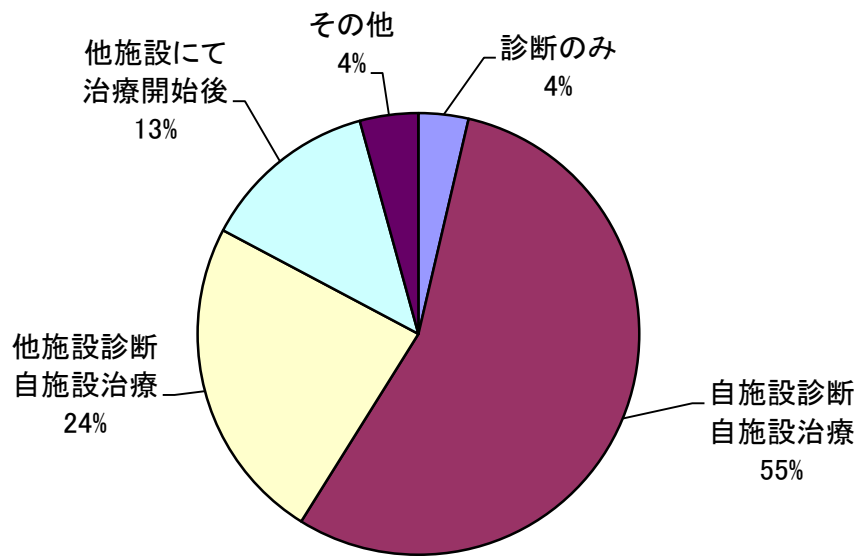
(1)部位別 男女別 登録数

診断名コード	性別					
	男		女		合計	
	件数	%	件数	%	件数	%
C00 口唇	1	0.1%	0	0.0%	1	0.1%
C01 舌根部	0	0.0%	1	0.1%	1	0.1%
C02 その他及び部位不明の舌	10	0.8%	6	0.5%	16	1.2%
C03 歯肉	4	0.3%	1	0.1%	5	0.4%
C04 口腔底	2	0.2%	1	0.1%	3	0.2%
C05 口蓋	0	0.0%	1	0.1%	1	0.1%
C06 その他及び部位不明の口腔	3	0.2%	1	0.1%	4	0.3%
C07 耳下腺	1	0.1%	2	0.2%	3	0.2%
C08 その他及び詳細不明の大唾液腺	1	0.1%	1	0.1%	2	0.2%
C09 扁桃	1	0.1%	1	0.1%	2	0.2%
C10 中咽頭	6	0.5%	0	0.0%	6	0.5%
C11 鼻咽頭	1	0.1%	1	0.1%	2	0.2%
C12 梨状陥凹	2	0.2%	0	0.0%	2	0.2%
C13 下咽頭	1	0.1%	0	0.0%	1	0.1%
C14 その他及び部位不明の口唇、口腔及び咽頭	1	0.1%	0	0.0%	1	0.1%
C15 食道	37	2.8%	8	0.6%	45	3.4%
C16 胃	93	7.1%	38	2.9%	131	10.0%
C17 小腸	5	0.4%	2	0.2%	7	0.5%
C18 結腸	47	3.6%	34	2.6%	81	6.2%
C19 直腸S状結腸移行部	3	0.2%	3	0.2%	6	0.5%
C20 直腸	25	1.9%	20	1.5%	45	3.4%
C21 肛門及び肛門管	1	0.1%	2	0.2%	3	0.2%
C22 肝及び肝内胆管	52	4.0%	30	2.3%	82	6.3%
C23 胆のう	4	0.3%	7	0.5%	11	0.8%
C24 その他及び部位不明の胆道	3	0.2%	2	0.2%	5	0.4%
C25 膵	18	1.4%	16	1.2%	34	2.6%
C26 その他及び部位不明の消化器	1	0.1%	0	0.0%	1	0.1%
C30 鼻腔及び中耳	4	0.3%	0	0.0%	4	0.3%
C31 副鼻腔	2	0.2%	0	0.0%	2	0.2%
C32 喉頭	10	0.8%	0	0.0%	10	0.8%
C33 気管	0	0.0%	0	0.0%	0	0.0%
C34 気管支及び肺	135	10.3%	66	5.0%	201	15.3%
C37 胸腺	3	0.2%	1	0.1%	4	0.3%
C38 心臓、縦隔及び胸膜	4	0.3%	3	0.2%	7	0.5%
C39 その他及び部位不明の呼吸器系及び胸腔内臓器	0	0.0%	0	0.0%	0	0.0%
C40 肢の骨、関節及び関節軟骨	0	0.0%	1	0.1%	1	0.1%
C41 その他及び部位不明の骨、関節及び関節軟骨	0	0.0%	1	0.1%	1	0.1%
C42 造血系及び細網内皮系	19	1.4%	19	1.4%	38	2.9%
C44 皮膚(外陰部・陰茎・陰のうの皮膚を除く)	24	1.8%	19	1.4%	43	3.3%
C47 末梢神経及び自律神経系	0	0.0%	0	0.0%	0	0.0%
C48 後腹膜及び腹膜	1	0.1%	1	0.1%	2	0.2%
C49 結合組織、皮下組織及びその他の軟部組織	9	0.7%	2	0.2%	11	0.8%
C50 乳房(乳房の皮膚を除く)	1	0.1%	90	6.9%	91	6.9%
C51 外陰	0	0.0%	4	0.3%	4	0.3%
C52 陰	0	0.0%	4	0.3%	4	0.3%
C53 子宮頸	0	0.0%	45	3.4%	45	3.4%
C54 子宮体部	0	0.0%	28	2.1%	28	2.1%
C55 子宮、NOS	0	0.0%	0	0.0%	0	0.0%
C56 卵巣	0	0.0%	13	1.0%	13	1.0%
C57 その他及び部位不明の女性性器	0	0.0%	0	0.0%	0	0.0%
C58 胎盤	0	0.0%	0	0.0%	0	0.0%
C60 陰茎	1	0.1%	0	0.0%	1	0.1%
C61 前立腺	96	7.3%	0	0.0%	96	7.3%
C62 精巣	9	0.7%	0	0.0%	9	0.7%
C63 その他及び部位不明の男性性器	2	0.2%	0	0.0%	2	0.2%
C64 腎	16	1.2%	8	0.6%	24	1.8%
C65 腎盂	6	0.5%	1	0.1%	7	0.5%
C66 尿管	2	0.2%	0	0.0%	2	0.2%
C67 膀胱	20	1.5%	7	0.5%	27	2.1%
C68 その他及び部位不明の泌尿器	0	0.0%	0	0.0%	0	0.0%
C69 目及び付属器	3	0.2%	0	0.0%	3	0.2%
C70 髄膜	4	0.3%	12	0.9%	16	1.2%
C71 脳	21	1.6%	32	2.4%	53	4.0%
C72 脊髄、脳神経及びその他の中枢神経系	1	0.1%	0	0.0%	1	0.1%
C73 甲状腺	6	0.5%	24	1.8%	30	2.3%
C74 副腎	0	0.0%	1	0.1%	1	0.1%
C75 その他の内分泌腺及び関連組織	6	0.5%	5	0.4%	11	0.8%
C76 その他及び部位不明な部位	0	0.0%	0	0.0%	0	0.0%
C77 リンパ節	9	0.7%	4	0.3%	13	1.0%
C80 原発部位不明	5	0.4%	0	0.0%	5	0.4%
合計	742	56.6%	569	43.4%	1311	100.0%

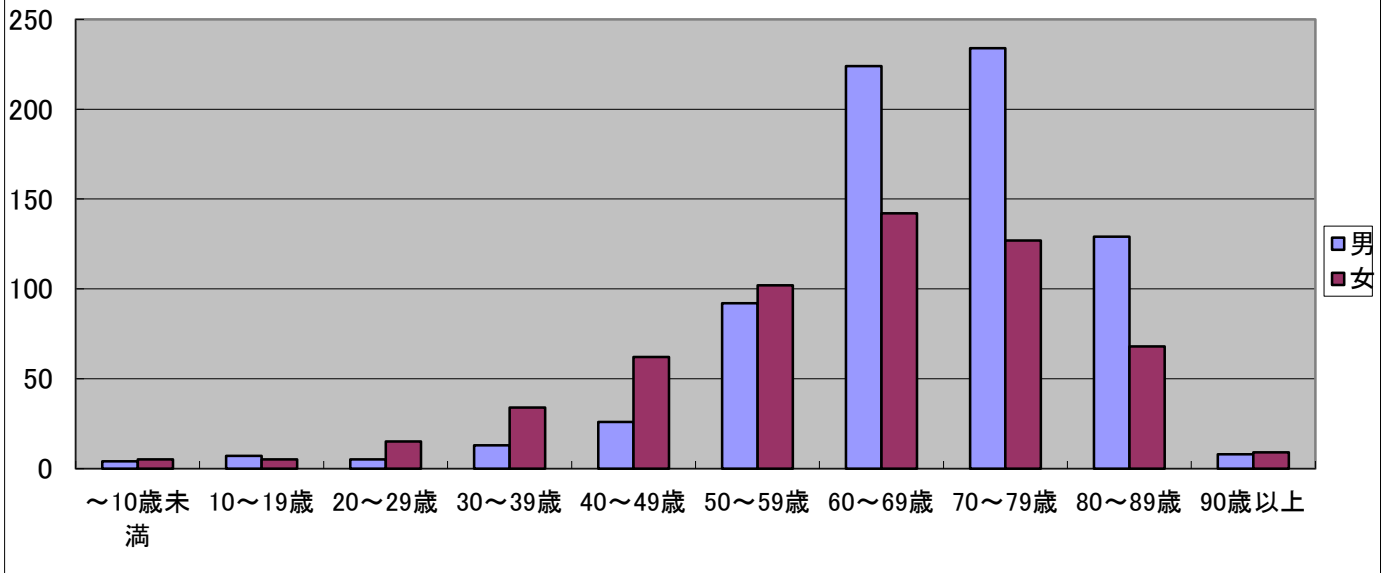
(2)都道府県別 症例区分 登録数

診断時都道府県コード	症例区分					
	診断のみ	自施設診断自施設治療	他施設診断自施設治療	他施設にて治療開始後	その他	合計
01 北海道	0	0	0	0	0	0
02 青森	0	0	0	0	0	0
03 岩手	0	0	0	0	0	0
04 宮城	0	0	0	1	0	1
05 秋田	0	0	0	0	0	0
06 山形	0	0	0	0	0	0
07 福島	0	0	0	0	0	0
08 茨城	0	0	0	0	0	0
09 栃木	0	0	0	1	0	1
10 群馬	0	0	0	0	0	0
11 埼玉	0	0	0	0	0	0
12 千葉	0	0	0	0	0	0
13 東京	1	0	0	0	0	1
14 神奈川	1	0	0	0	0	1
15 新潟	0	0	0	0	0	0
16 富山	0	0	0	0	0	0
17 石川	0	0	0	0	0	0
18 福井	0	0	0	0	0	0
19 山梨	0	0	0	0	0	0
20 長野	0	0	0	0	0	0
21 岐阜	0	0	0	0	0	0
22 静岡	0	0	0	0	0	0
23 愛知	0	0	1	0	0	1
24 三重	0	0	0	0	0	0
25 滋賀	0	0	0	0	0	0
26 京都	0	0	1	0	0	1
27 大阪	0	1	0	1	1	3
28 兵庫	0	3	1	5	0	9
29 奈良	0	0	0	0	0	0
30 和歌山	0	0	0	0	0	0
31 鳥取	0	0	0	0	0	0
32 島根	0	0	0	0	0	0
33 岡山	1	1	0	4	9	15
34 広島	0	0	0	3	2	5
35 山口	0	0	0	0	0	0
36 徳島	1	23	12	2	2	40
37 香川	44	690	292	148	40	1214
	91.7%	95.3%	93.3%	87.1%	71.4%	92.6%
38 愛媛	0	6	6	5	1	18
39 高知	0	0	0	0	1	1
40 福岡	0	0	0	0	0	0
41 佐賀	0	0	0	0	0	0
42 長崎	0	0	0	0	0	0
43 熊本	0	0	0	0	0	0
44 大分	0	0	0	0	0	0
45 宮崎	0	0	0	0	0	0
46 鹿児島	0	0	0	0	0	0
47 沖縄	0	0	0	0	0	0
合計	48	724	313	170	56	1311

症例区分 登録数



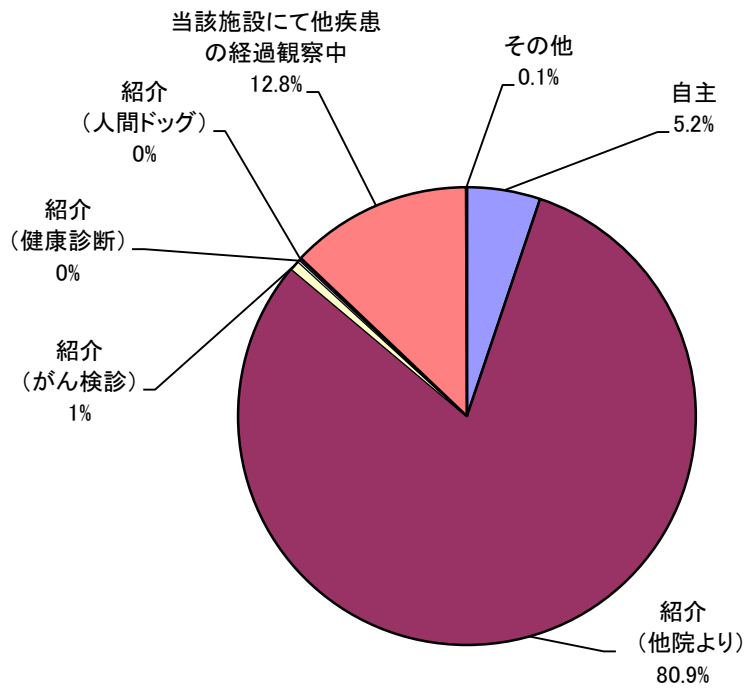
男女別 年齢階級 登録数



(4)部位別 発見経緯

診断名コード	来院経路							
	自主	紹介 院より	(他 検診)	紹介 (がん 健康診断)	紹介 (人間ドック)	当該施設にて 他疾患の経過 観察中	その他	合計
C00 口唇	0	1	0	0	0	0	0	1
C01 舌根部	0	1	0	0	0	0	0	1
C02 その他及び部位不明の舌	2	13	0	0	0	1	0	16
C03 歯肉	0	5	0	0	0	0	0	5
C04 口腔底	0	3	0	0	0	0	0	3
C05 口蓋	1	0	0	0	0	0	0	1
C06 その他及び部位不明の口腔	0	4	0	0	0	0	0	4
C07 耳下腺	0	2	0	0	0	1	0	3
C08 その他及び詳細不明の大唾液腺	0	2	0	0	0	0	0	2
C09 扁桃	0	2	0	0	0	0	0	2
C10 中咽頭	0	5	0	0	0	1	0	6
C11 鼻咽頭	0	2	0	0	0	0	0	2
C12 梨状陥凹	0	2	0	0	0	0	0	2
C13 下咽頭	0	1	0	0	0	0	0	1
C14 その他及び部位不明の口唇、口腔及び咽頭	0	1	0	0	0	0	0	1
C15 食道	0	38	1	0	0	6	0	45
C16 胃	7	102	1	0	1	20	0	131
C17 小腸	0	7	0	0	0	0	0	7
C18 結腸	6	57	2	0	0	16	0	81
C19 直腸S状結腸移行部	0	6	0	0	0	0	0	6
C20 直腸	4	36	0	1	0	4	0	45
C21 肛門及び肛門管	0	3	0	0	0	0	0	3
C22 肝及び肝内胆管	3	64	0	0	0	14	1	82
C23 胆のう	0	10	0	0	0	1	0	11
C24 その他及び部位不明の胆道	0	3	0	0	0	2	0	5
C25 膵	0	29	0	0	0	5	0	34
C26 その他及び部位不明の消化器	0	1	0	0	0	0	0	1
C30 鼻腔及び中耳	1	1	0	0	0	2	0	4
C31 副鼻腔	0	2	0	0	0	0	0	2
C32 喉頭	0	8	0	0	0	2	0	10
C33 気管	0	0	0	0	0	0	0	0
C34 気管支及び肺	1	168	1	1	0	30	0	201
C37 胸腺	0	4	0	0	0	0	0	4
C38 心臓、縦隔及び胸膜	0	7	0	0	0	0	0	7
C39 その他及び部位不明の呼吸器系及び胸腔内臓器	0	0	0	0	0	0	0	0
C40 肢の骨、関節及び関節軟骨	0	1	0	0	0	0	0	1
C41 その他及び部位不明の骨、関節及び関節軟骨	0	1	0	0	0	0	0	1
C42 造血系及び細網内皮系	1	30	0	0	0	7	0	38
C44 皮膚(外陰部・陰茎・陰のうの皮膚を除く)	5	35	0	0	0	3	0	43
C47 末梢神経及び自律神経系	0	0	0	0	0	0	0	0
C48 後腹膜及び腹膜	1	1	0	0	0	0	0	2
C49 結合組織、皮下組織及びその他の軟部組織	0	11	0	0	0	0	0	11
C50 乳房(乳房の皮膚を除く)	8	74	2	0	0	7	0	91
C51 外陰	0	4	0	0	0	0	0	4
C52 陰	0	3	0	0	0	1	0	4
C53 子宮頸	4	34	2	0	0	5	0	45
C54 子宮体部	2	22	0	0	0	4	0	28
C55 子宮、NOS	0	0	0	0	0	0	0	0
C56 卵巢	1	12	0	0	0	0	0	13
C57 その他及び部位不明の女性性器	0	0	0	0	0	0	0	0
C58 胎盤	0	0	0	0	0	0	0	0
C60 陰茎	0	0	0	0	0	1	0	1
C61 前立腺	4	77	0	0	1	14	0	96
C62 精巣	0	8	0	0	0	1	0	9
C63 その他及び部位不明の男性性器	0	2	0	0	0	0	0	2
C64 腎	3	17	0	0	0	4	0	24
C65 腎盂	2	4	0	0	0	1	0	7
C66 尿管	0	1	0	0	0	1	0	2
C67 膀胱	1	23	0	0	0	3	0	27
C68 その他及び部位不明の泌尿器	0	0	0	0	0	0	0	0
C69 目及び付属器	1	2	0	0	0	0	0	3
C71 脳	1	49	0	0	0	3	0	53
C72 脊髄、脳神経及びその他の中枢神経系	0	1	0	0	0	0	0	1
C73 甲状腺	4	22	0	0	0	4	0	30
C74 副腎	0	1	0	0	0	0	0	1
C75 その他の内分泌腺及び関連組織	3	8	0	0	0	0	0	11
C76 その他及び部位不明な部位	0	0	0	0	0	0	0	0
C70 髄膜	2	13	0	0	0	1	0	16
C77 リンパ節	0	10	0	0	0	3	0	13
C80 原発部位不明	0	5	0	0	0	0	0	5
合計	68	1061	9	2	2	168	1	1311

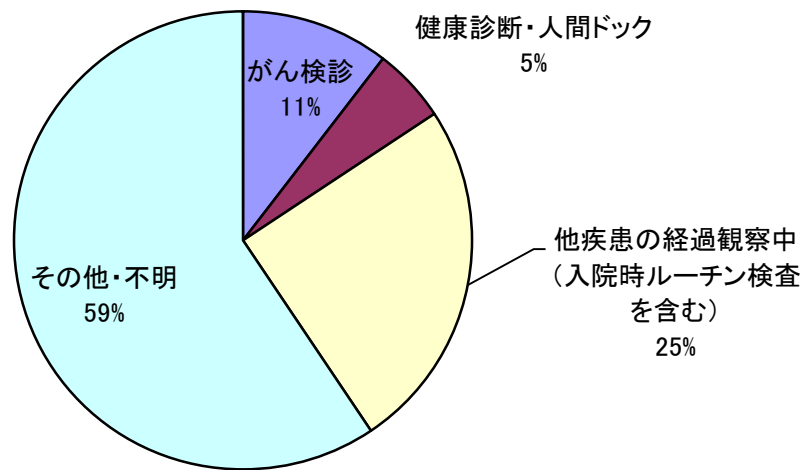
来院経路



(5)部位別 発見経緯

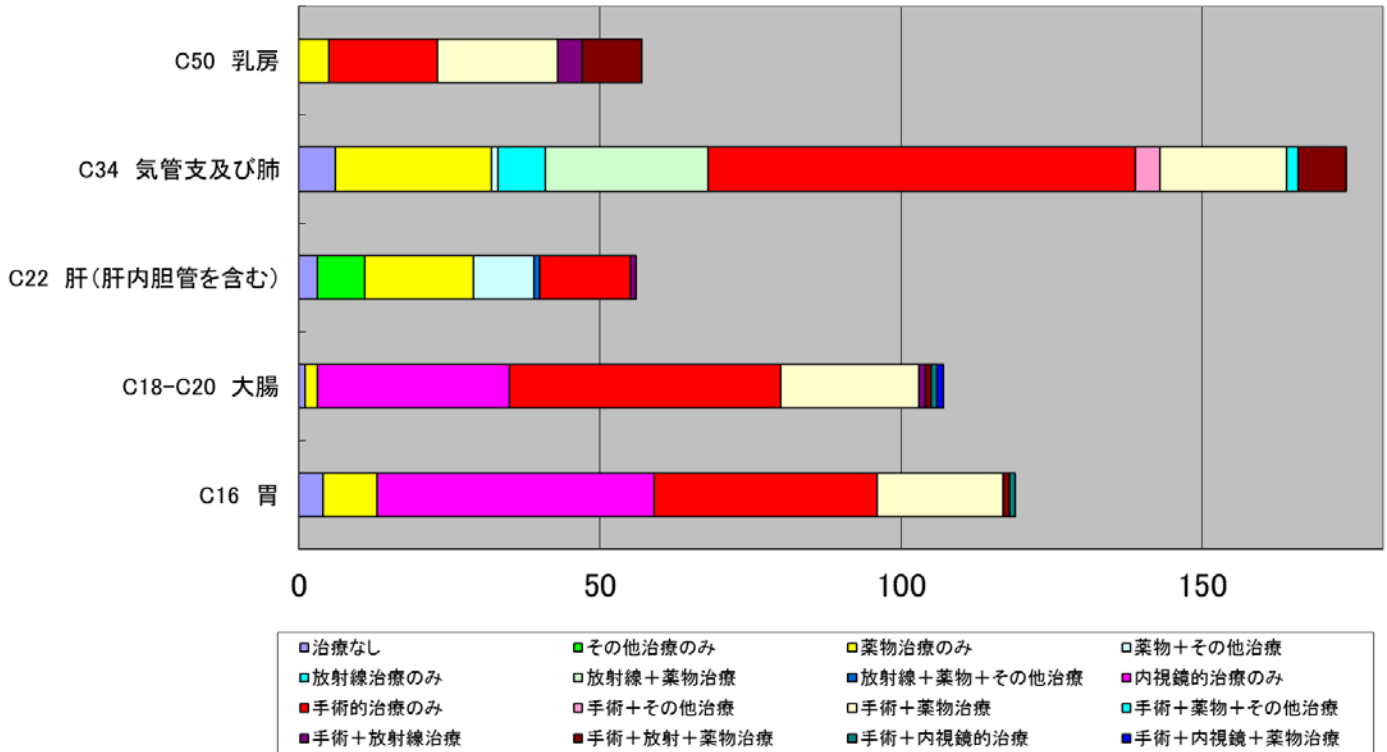
診断名コード	発見経緯				合計
	がん検診	健康診断・人間ドック	他疾患の経過観察中 (入院時ルーチン検査を含む)	その他・不明	
C00 口唇	0	0	0	1	1
C01 舌根部	0	0	0	1	1
C02 その他及び部位不明の舌	0	0	1	15	16
C03 歯肉	0	0	0	5	5
C04 口腔底	0	0	0	3	3
C05 口蓋	0	0	0	1	1
C06 その他及び部位不明の口腔	0	0	0	4	4
C07 耳下腺	0	0	1	2	3
C08 その他及び詳細不明の大唾液腺	0	0	0	2	2
C09 扁桃	0	0	0	2	2
C10 中咽頭	0	0	1	5	6
C11 鼻咽頭	0	0	1	1	2
C12 梨状陥凹	0	0	0	2	2
C13 下咽頭	0	0	0	1	1
C14 その他及び部位不明確の口唇、口腔及び咽頭	0	0	0	1	1
C15 食道	2	3	10	30	45
C16 胃	15	10	36	70	131
C17 小腸	0	0	3	4	7
C18 結腸	10	3	24	44	81
C19 直腸 S 状結腸移行部	0	0	0	6	6
C20 直腸	6	2	5	32	45
C21 肛門及び肛門管	0	0	0	3	3
C22 肝及び肝内胆管	2	3	43	34	82
C23 胆のう	0	0	5	6	11
C24 その他及び部位不明の胆道	0	0	3	2	5
C25 膵	1	0	10	23	34
C26 その他及び部位不明確の消化器	0	0	0	1	1
C30 鼻腔及び中耳	0	0	1	3	4
C31 副鼻腔	0	0	0	2	2
C32 喉頭	0	0	2	8	10
C33 気管	0	0	0	0	0
C34 気管支及び肺	24	15	81	81	201
C37 胸腺	0	0	2	2	4
C38 心臓、縦隔及び胸膜	0	2	1	4	7
C39 その他及び部位不明確の呼吸器系及び胸腔内臓器	0	0	0	0	0
C40 肢の骨、関節及び関節軟骨	0	0	0	1	1
C41 その他及び部位不明の骨、関節及び関節軟骨	0	0	1	0	1
C42 造血系及び細網内皮系	0	4	10	24	38
C44 皮膚(外陰部・陰茎・陰のうの皮膚を除く)	0	1	5	37	43
C47 末梢神経及び自律神経系	0	0	0	0	0
C48 後腹膜及び腹膜	0	1	0	1	2
C49 結合組織、皮下組織及びその他の軟部組織	0	0	0	11	11
C50 乳房(乳房の皮膚を除く)	23	4	8	56	91
C51 外陰	0	0	0	4	4
C52 膣	0	1	1	2	4
C53 子宮頸	17	0	4	24	45
C54 子宮体部	1	0	5	22	28
C55 子宮、NOS	0	0	0	0	0
C56 卵巣	1	1	0	11	13
C57 その他及び部位不明の女性性器	0	0	0	0	0
C58 胎盤	0	0	0	0	0
C60 陰茎	0	0	1	0	1
C61 前立腺	34	3	21	38	96
C62 精巣	0	0	1	8	9
C63 その他及び部位不明の男性性器	0	0	0	2	2
C64 腎	0	3	9	12	24
C65 腎盂	0	0	2	5	7
C66 尿管	0	0	1	1	2
C67 膀胱	0	1	4	22	27
C68 その他及び部位不明の泌尿器	0	0	0	0	0
C69 目及び付属器	0	0	0	3	3
C70 髄膜	0	0	5	11	16
C71 脳	0	3	5	45	53
C72 脊髓、脳神経及びその他の中枢神経系	0	0	0	1	1
C73 甲状腺	1	8	7	14	30
C74 副腎	0	0	1	0	1
C75 その他の内分泌腺及び関連組織	0	0	0	11	11
C76 その他及び部位不明な部位	0	0	0	0	0
C77 リンパ節	0	1	4	8	13
C80 原発部位不明	0	0	1	4	5
合計	137	69	326	779	1311

発見経緯



治療区分(主要5部位)

集計対象: 標準登録様式 項目番号180 2.自施設診断自施設治療・3.他施設診断自施設治療のみ



<項目番号 180 症例区分2・3とは>

2.診断ならびに初回治療に関する決定がされ、初回治療の全部あるいは一部が自施設で実施された症例

3.他施設で診断確定され、自施設で初回治療に関する決定がされ、初回治療の全部あるいは一部が自施設で実施された症例

<その他治療とは>

○免疫療法・BRM ○内分泌療法 ○TAE ○PEIT ○温熱療法 ○レーザー等治療(焼灼) ○その他の治療(各部位で決められている治療)

* 2010年登録件数の合計とは異なる。

(7)診療科別 症例区分

診療科	症例区分					
	診断のみ	自施設診断 自施設治療	他施設診断 自施設治療	他施設にて治 療開始後	その他	合計
皮膚科	1	25	7	1	0	34
精神科	0	0	0	0	0	0
小児科	0	7	0	1	0	8
周産期科女性診療科	1	60	20	8	1	90
小児外科	0	0	0	0	0	0
整形外科	0	10	1	2	0	13
形成外科	0	11	3	4	0	18
泌尿器科	3	82	43	26	6	160
脳神経外科	3	44	13	11	15	86
眼科	2	0	0	0	0	2
耳鼻咽喉科・頭頸部外科	4	24	16	4	0	48
放射線科	0	0	4	28	6	38
麻酔・ペインクリニック科	0	0	0	0	0	0
歯・顎・口腔外科	0	12	6	0	0	18
内分泌代謝・血液・免疫・呼吸器内科	5	51	11	16	8	91
循環器・腎臓・脳卒中内科	1	1	1	0	1	4
消化器・神経内科	10	94	49	26	3	182
総合診療部	3	26	18	15	4	66
消化器外科	3	104	80	9	6	202
呼吸器・乳腺・内分泌外科	12	171	40	18	6	247
心臓血管外科	0	1	0	0	0	1
救命救急センター	0	1	1	1	0	3
合計	48	724	313	170	56	1311

(8)部位別 進捗度<治療前>

集計対象:標準登録様式 項目番号160 1.初発(治療開始前)のみ

診断名コード	進捗度(治療前)								合計
	上皮内	眼局	所属リンパ節転移あり	隣接臓器への浸潤あり	遠隔転移あり	不明	入力不要※		
C00 口唇	0	0	0	0	0	0	0	0	
C01 舌根部	0	0	0	0	1	0	0	1	
C02 その他及び部位不明の舌	0	8	4	3	0	0	0	15	
C03 歯肉	0	0	2	2	0	0	0	4	
C04 口腔底	0	0	1	0	1	1	0	3	
C05 口蓋	0	0	0	1	0	0	0	1	
C06 その他及び部位不明の口腔	0	1	1	2	0	0	0	4	
C07 耳下腺	0	0	0	1	0	1	0	2	
C08 その他及び詳細不明の大唾液腺	0	0	0	1	0	1	0	2	
C09 扁桃	0	1	1	0	0	0	0	2	
C10 中咽頭	1	2	2	0	1	0	0	6	
C11 鼻咽頭	0	1	0	0	0	0	0	1	
C12 梨状陥凹	0	0	2	0	0	0	0	2	
C13 下咽頭	0	1	0	0	0	0	0	1	
C14 その他及び部位不明確の口唇、口腔及び咽頭	0	0	0	0	0	0	0	0	
C15 食道	3	15	3	13	7	1	0	42	
C16 胃	0	81	7	13	13	11	0	125	
C17 小腸	0	6	0	0	0	0	0	6	
C18 結腸	7	21	6	8	13	17	0	72	
C19 直腸S状結腸移行部	0	1	1	0	1	2	0	5	
C20 直腸	2	14	8	1	6	3	0	34	
C21 肛門及び肛門管	1	1	0	0	0	0	0	2	
C22 肝及び肝内胆管	0	30	1	16	11	3	0	61	
C23 胆のう	0	1	0	3	3	1	0	8	
C24 その他及び部位不明の胆道	0	0	0	1	2	0	0	3	
C25 膵	0	1	0	15	13	2	0	31	
C26 その他及び部位不明確の消化器	0	0	0	0	1	0	0	1	
C30 鼻腔及び中耳	0	3	0	0	0	1	0	4	
C31 副鼻腔	0	1	0	0	0	0	0	1	
C32 喉頭	2	3	3	0	1	1	0	10	
C33 気管	0	0	0	0	0	0	0	0	
C34 気管支及び肺	0	86	17	19	60	4	0	186	
C37 胸腺	0	2	0	1	0	0	0	3	
C38 心臓、縦隔及び胸膜	0	2	1	2	0	0	0	5	
C39 その他及び部位不明確の呼吸器及び胸腔内臓器	0	0	0	0	0	0	0	0	
C40 肢の骨、関節及び関節軟骨	0	1	0	0	0	0	0	1	
C41 その他及び部位不明の骨、関節及び関節軟骨	0	1	0	0	0	0	0	1	
C42 造血系及び網膜内皮系	0	2	0	1	1	0	26	30	
C44 皮膚(外陰部・陰茎・陰のうの皮膚を除く)	1	31	2	2	0	5	0	41	
C47 末梢神経及び自律神経系	0	0	0	0	0	0	0	0	
C48 後腹膜及び腹膜	0	0	0	1	0	1	0	2	
C49 結合組織、皮下組織及びその他の軟部組織	0	9	0	0	0	2	0	11	
C50 乳房(乳房の皮膚を除く)	5	40	3	4	5	2	0	59	
C51 外陰	0	3	0	1	0	0	0	4	
C52 膣	2	0	0	1	0	0	0	3	
C53 子宮頸	23	7	0	6	4	0	0	40	
C54 子宮体部	0	15	1	3	1	4	0	24	
C55 子宮、NOS	0	0	0	0	0	0	0	0	
C56 卵巣	0	6	0	3	4	0	0	13	
C57 その他及び部位不明の女性性器	0	0	0	0	0	0	0	0	
C58 胎盤	0	0	0	0	0	0	0	0	
C60 陰茎	0	1	0	0	0	0	0	1	
C61 前立腺	0	68	2	4	4	2	0	80	
C62 精巣	0	2	3	0	1	0	0	6	
C63 その他及び部位不明の男性性器	0	2	0	0	0	0	0	2	
C64 腎	0	14	0	1	4	1	0	20	
C65 腎盂	1	1	0	3	1	1	0	7	
C66 尿管	0	1	0	1	0	0	0	2	
C67 膀胱	6	7	1	4	0	1	0	19	
C68 その他及び部位不明の泌尿器	0	0	0	0	0	0	0	0	
C69 目及び付属器	0	2	0	0	0	0	0	2	
C70 髄膜	0	14	0	1	0	0	0	15	
C71 脳	0	40	0	5	0	0	0	45	
C72 脊髄、脳神経及びその他の中枢神経系	0	1	0	0	0	0	0	1	
C73 甲状腺	0	13	7	1	0	3	0	24	
C74 副腎	0	1	0	0	0	0	0	1	
C75 その他の内分泌腺及び関連組織	0	10	0	1	0	0	0	11	
C76 その他及び部位不明な部位	0	0	0	0	0	0	0	0	
C77 リンパ節	0	3	0	2	4	0	0	9	
C80 原発部位不明	0	0	0	0	5	0	0	5	
合計	54	577	79	147	168	71	26	1122	

<項目番号160 1.初発(治療開始前)とは>

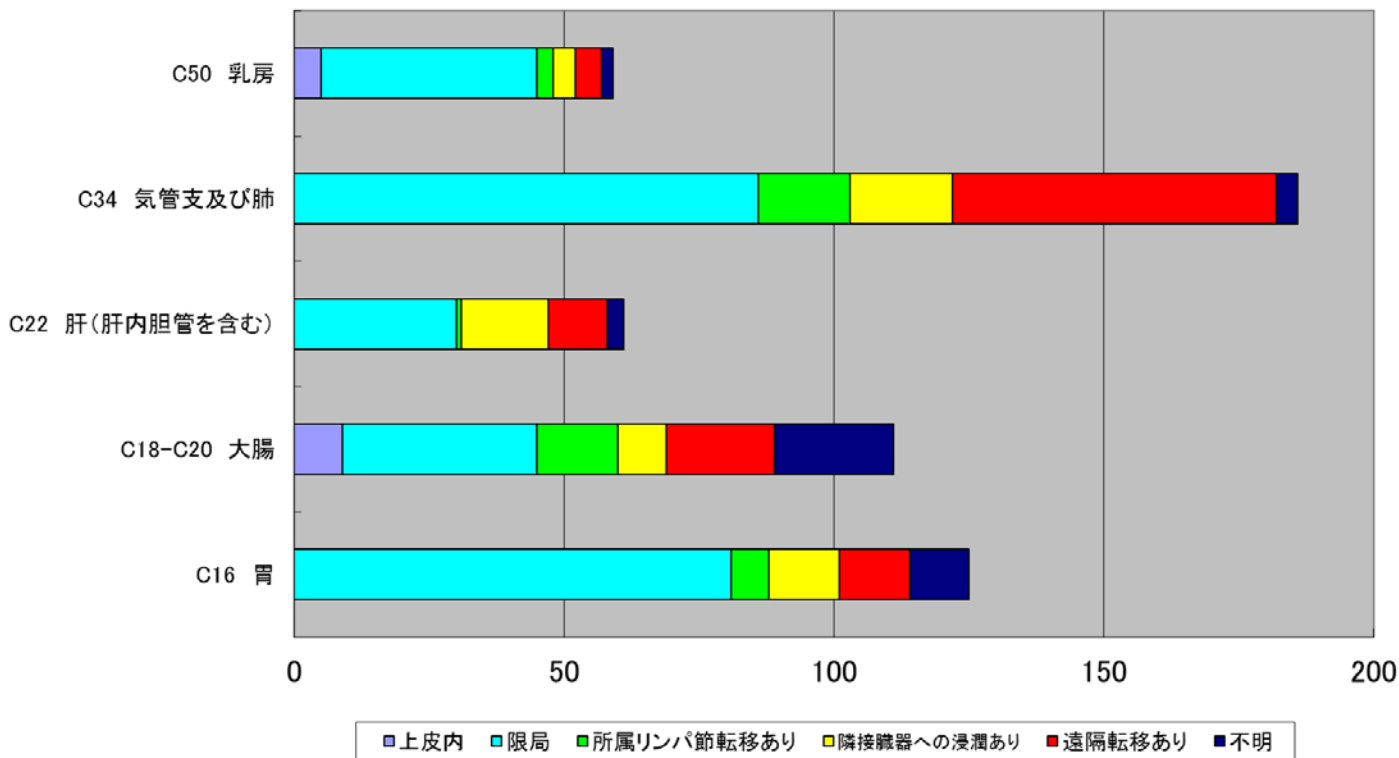
当該腫瘍の診断かつ/もしくは初回治療が施設において実施された初発(治療開始前)の患者

※骨髄腫・白血病の場合は入力不要

*2010年登録件数の合計とは異なる。

進展度 治療前（主要5部位）

集計対象：標準登録様式 項目番号160 1 初発(治療開始前)のみ



<項目番号160 1.初発(治療開始前)とは>

当該腫瘍の診断かつ/もしくは初回治療が自施設において実施された初発(治療開始前)の患者

* 2010年登録件数の合計とは異なる。

(9)部位別 進捗度 <術後病理学的>

集計対象:標準登録様式 項目番号100 1.初発(治療開始前)のみ

診断名コード	進捗度(術後病理学的)									合計
	上皮内	限局	所属リンパ節転移あり	隣接臓器への浸潤あり	遠隔転移あり	術後病理学的 進行度の適応外	手術無し	入力不要※		
C00 口唇	0	0	0	0	0	0	0	0	0	0
C01 舌根部	0	0	0	0	0	0	1	0	1	1
C02 その他及び部位不明の舌	1	10	0	1	0	3	0	0	15	15
C03 歯肉	0	0	0	1	0	2	1	0	4	4
C04 口腔底	0	1	0	0	0	1	1	0	3	3
C05 口蓋	0	0	0	1	0	0	0	0	1	1
C06 その他及び部位不明の口腔	0	1	0	0	0	1	2	0	4	4
C07 耳下腺	0	1	0	1	0	0	0	0	2	2
C08 その他及び詳細不明の大唾液腺	0	1	0	1	0	0	0	0	2	2
C09 扁桃	0	0	0	0	0	0	2	0	2	2
C10 中咽頭	1	0	0	0	0	1	4	0	6	6
C11 鼻咽頭	0	0	0	0	0	0	1	0	1	1
C12 梨状陥凹	0	0	0	0	0	0	2	0	2	2
C13 下咽頭	0	0	0	0	0	0	1	0	1	1
C14 その他及び部位不明の口腔、口腔及び咽頭	0	0	0	0	0	0	0	0	0	0
C15 食道	2	10	0	2	2	1	25	0	42	42
C16 胃	0	77	14	9	4	1	20	0	125	125
C17 小腸	0	3	1	0	0	0	2	0	6	6
C18 結腸	25	20	5	8	7	2	5	0	72	72
C19 直腸S状結腸移行部	0	3	0	1	1	0	0	0	5	5
C20 直腸	5	16	3	1	2	1	6	0	34	34
C21 肛門及び肛門管	1	0	0	1	0	0	0	0	2	2
C22 肝及び肝内胆管	0	12	0	3	0	1	45	0	61	61
C23 胆のう	0	2	0	3	0	0	3	0	8	8
C24 その他及び部位不明の胆道	0	0	0	1	0	0	2	0	3	3
C25 膵	1	0	2	1	1	2	24	0	31	31
C26 その他及び部位不明の消化器	0	0	0	0	0	0	1	0	1	1
C30 鼻腔及び中耳	0	2	0	1	0	0	1	0	4	4
C31 副鼻腔	0	0	0	0	0	0	1	0	1	1
C32 喉頭	2	2	0	0	1	0	5	0	10	10
C33 気管	0	0	0	0	0	0	0	0	0	0
C34 気管支及び肺	0	71	7	11	8	7	81	0	186	186
C37 胸腺	0	2	0	1	0	0	0	0	3	3
C38 心臓、縦隔及び胸腺	0	1	0	0	0	0	4	0	5	5
C39 その他及び部位不明の呼吸器系及び胸腔内臓器	0	0	0	0	0	0	0	0	0	0
C40 肢の骨、関節及び関節軟骨	0	0	0	0	0	1	0	0	1	1
C41 その他及び部位不明の骨、関節及び関節軟骨	0	0	0	0	0	0	1	0	1	1
C42 造血系及び網内皮系	0	1	0	0	0	0	4	25	30	30
C44 皮膚(外陰部・陰茎・陰のうの皮膚を除く)	2	31	0	1	0	2	5	0	41	41
C47 末梢神経及び自律神経系	0	0	0	0	0	0	0	0	0	0
C48 後腹膜及び腹膜	0	1	0	0	0	1	0	0	2	2
C49 結合組織、皮下組織及びその他の軟部組織	0	10	0	0	0	1	0	0	11	11
C50 乳房(乳房の皮膚を除く)	8	37	4	0	0	3	7	0	59	59
C51 外陰	0	1	0	0	0	0	3	0	4	4
C52 陰	1	0	0	0	0	0	2	0	3	3
C53 子宮頸	23	6	0	0	0	0	11	0	40	40
C54 子宮体部	0	18	0	4	0	0	2	0	24	24
C55 子宮、NOS	0	0	0	0	0	0	0	0	0	0
C56 卵巣	0	5	0	3	2	0	3	0	13	13
C57 その他及び部位不明の女性性器	0	0	0	0	0	0	0	0	0	0
C58 胎盤	0	0	0	0	0	0	0	0	0	0
C60 陰茎	0	1	0	0	0	0	0	0	1	1
C61 前立腺	0	15	0	7	0	1	57	0	80	80
C62 精巣	0	2	3	0	1	0	0	0	6	6
C63 その他及び部位不明の男性性器	0	2	0	0	0	0	0	0	2	2
C64 腎	0	13	0	0	0	2	5	0	20	20
C65 腎盂	1	1	0	3	1	0	1	0	7	7
C66 尿管	0	1	0	1	0	0	0	0	2	2
C67 膀胱	6	8	0	2	0	1	2	0	19	19
C68 その他及び部位不明の泌尿器	0	0	0	0	0	0	0	0	0	0
C69 目及び付属器	0	0	0	0	0	0	2	0	2	2
C70 聴覚	0	6	0	1	0	0	8	0	15	15
C71 脳	0	15	0	1	0	0	29	0	45	45
C72 脊髄、脳神経及びその他の中枢神経系	0	1	0	0	0	0	0	0	1	1
C73 甲状腺	0	5	13	1	0	0	5	0	24	24
C74 副腎	0	1	0	0	0	0	0	0	1	1
C75 その他の内分泌腺及び関連組織	0	5	0	0	0	1	5	0	11	11
C76 その他及び部位不明な部位	0	0	0	0	0	0	0	0	0	0
C77 リンパ節	0	2	0	0	0	0	7	0	9	9
C80 原発部位不明	0	0	0	0	2	0	3	0	5	5
合計	79	423	52	72	33	36	402	25	1122	1122

<項目番号100 1.初発(治療開始前)とは>

当該腫瘍の診断かつ/もしくは初回治療が自施設において実施された初発(治療開始前)の患者。

<術後病理学的進行度の適応外とは>

腫瘍の縮小を目的とした化学療法や放射線療法、あるいは免疫・内分泌療法などを施行後、手術を施行した場合は、手術前の治療の影響が想定されるため、

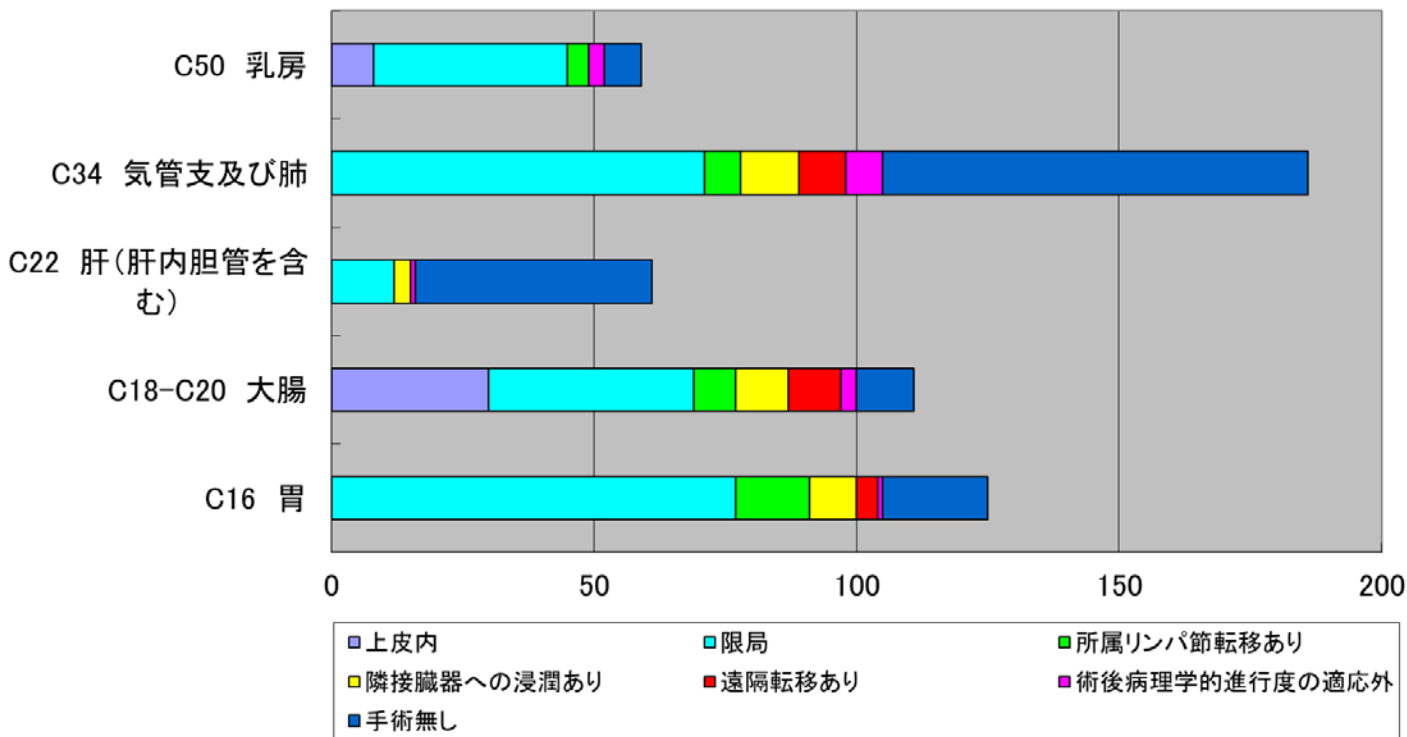
適応外として登録する。

※骨髄腫・白血病の場合は入力不要

*2010年登録件数の合計とは異なる。

進展度 術後病理学的（主要5部位）

集計対象：標準登録様式 項目番号160 1 初発(治療開始前)のみ



<項目番号160 1.初発(治療開始前)とは>

当該腫瘍の診断かつもしくは初回治療が自施設において実施された初発(治療開始前)の患者。

<術後病理学的進行度の適応外とは>

腫瘍の縮小を目的とした化学療法や放射線療法、あるいは免疫・内分泌療法などを施行後、手術を施行した場合は、手術前の治療の影響が想定されるため、適応外として登録する。

* 2010年登録件数の合計とは異なる。

(10)部位別 ステージく治療前 UICC第6版>

集計対象:標準登録様式 項目番号160 1.初発(治療開始前)のみ

診断名コード	ステージ(治療前・UICC)							不明	入力不要※	合計
	0	I	II	III	IV					
C00 口唇	0	0	0	0	0	0	0	0	0	
C01 舌根部	0	0	0	0	1	0	0	0	1	
C02 その他及び部位不明の舌	0	6	2	4	3	0	0	15		
C03 歯肉	0	0	0	3	1	0	0	4		
C04 口腔底	0	0	0	0	2	1	0	3		
C05 口蓋	0	0	0	0	1	0	0	1		
C06 その他及び部位不明の口腔	0	0	1	0	3	0	0	4		
C07 耳下腺	0	0	0	0	1	1	0	2		
C08 その他及び詳細不明の大唾液腺	0	0	0	0	1	1	0	2		
C09 扁桃	0	0	1	0	1	0	0	2		
C10 中咽頭	1	0	2	0	3	0	0	6		
C11 鼻咽頭	0	1	0	0	0	0	0	1		
C12 梨状陥凹	0	0	0	0	2	0	0	2		
C13 下咽頭	0	0	1	0	0	0	0	1		
C14 その他及び部位不明の口唇、口腔及び咽頭	0	0	0	0	0	0	0	0		
C15 食道	3	14	5	12	7	1	0	42		
C16 胃	0	81	10	8	15	11	0	125		
C17 小腸	0	4	0	0	0	0	2	6		
C18 結腸	7	12	11	12	13	17	0	72		
C19 直腸S状結腸移行部	0	1	0	1	1	2	0	5		
C20 直腸	2	10	4	9	6	3	0	34		
C21 肛門及び肛門管	1	0	0	1	0	0	0	2		
C22 肝及び肝内胆管	0	20	12	15	11	3	0	61		
C23 胆のう	0	2	1	1	3	1	0	8		
C24 その他及び部位不明の胆道	0	1	0	0	2	0	0	3		
C25 膵	0	1	3	12	13	2	0	31		
C26 その他及び部位不明の消化器	0	0	0	0	0	0	1	1		
C30 鼻腔及び中耳	0	2	0	0	0	1	1	4		
C31 副鼻腔	0	1	0	0	0	0	0	1		
C32 喉頭	2	2	1	1	3	1	0	10		
C33 気管	0	0	0	0	0	0	0	0		
C34 気管支及び肺	0	90	7	28	56	4	1	186		
C37 胸腺	0	0	0	0	0	0	3	3		
C38 心臓、縦隔及び胸膜	0	1	2	1	0	0	1	5		
C39 その他及び部位不明の呼吸器系及び胸腔内臓器	0	0	0	0	0	0	0	0		
C40 肢の骨、関節及び関節軟骨	0	0	1	0	0	0	0	1		
C41 その他及び部位不明の骨、関節及び関節軟骨	0	1	0	0	0	0	0	1		
C42 造血系及び細網内皮系	0	2	1	0	2	0	25	30		
C44 皮膚(外陰部・陰茎・陰のうの皮膚を除く)	2	12	10	3	0	5	9	41		
C47 末梢神経及び自律神経系	0	0	0	0	0	0	0	0		
C48 後腹膜及び腹膜	0	0	0	0	1	1	0	2		
C49 結合組織、皮下組織及びその他の軟部組織	0	9	0	0	0	2	0	11		
C50 乳房(乳房の皮膚を除く)	5	29	14	5	4	2	0	59		
C51 外陰	0	1	2	1	0	0	0	4		
C52 陰	2	0	0	1	0	0	0	3		
C53 子宮頸	23	5	5	3	4	0	0	40		
C54 子宮体部	0	14	1	2	1	3	3	24		
C55 子宮、NOS	0	0	0	0	0	0	0	0		
C56 卵巣	0	6	1	2	4	0	0	13		
C57 その他及び部位不明の女性性器	0	0	0	0	0	0	0	0		
C58 胎盤	0	0	0	0	0	0	0	0		
C60 陰茎	0	0	1	0	0	0	0	1		
C61 前立腺	0	0	68	3	7	2	0	80		
C62 精巣	0	2	3	1	0	0	0	6		
C63 その他及び部位不明の男性性器	0	2	0	0	0	0	0	2		
C64 腎	0	13	1	0	4	1	1	20		
C65 腎盂	1	0	1	1	3	1	0	7		
C66 尿管	0	1	0	1	0	0	0	2		
C67 膀胱	6	4	4	3	1	1	0	19		
C68 その他及び部位不明の泌尿器	0	0	0	0	0	0	0	0		
C69 目及び付属器	0	2	0	0	0	0	0	2		
C70 腱膜	0	0	0	0	0	0	15	15		
C71 脳	0	2	0	0	0	0	43	45		
C72 脊髄、脳神経及びその他の中枢神経系	0	0	0	0	0	0	1	1		
C73 甲状腺	0	8	4	7	2	3	0	24		
C74 副腎	0	0	0	0	0	0	1	1		
C75 その他の内分泌腺及び関連組織	0	0	0	0	0	0	11	11		
C76 その他及び部位不明な部位	0	0	0	0	0	0	0	0		
C77 リンパ節	0	2	3	2	2	0	0	9		
C80 原発部位不明	0	0	0	0	0	0	5	5		
合計	55	364	183	143	184	70	123	1122		

<項目番号160 1.初発(治療開始前)とは>

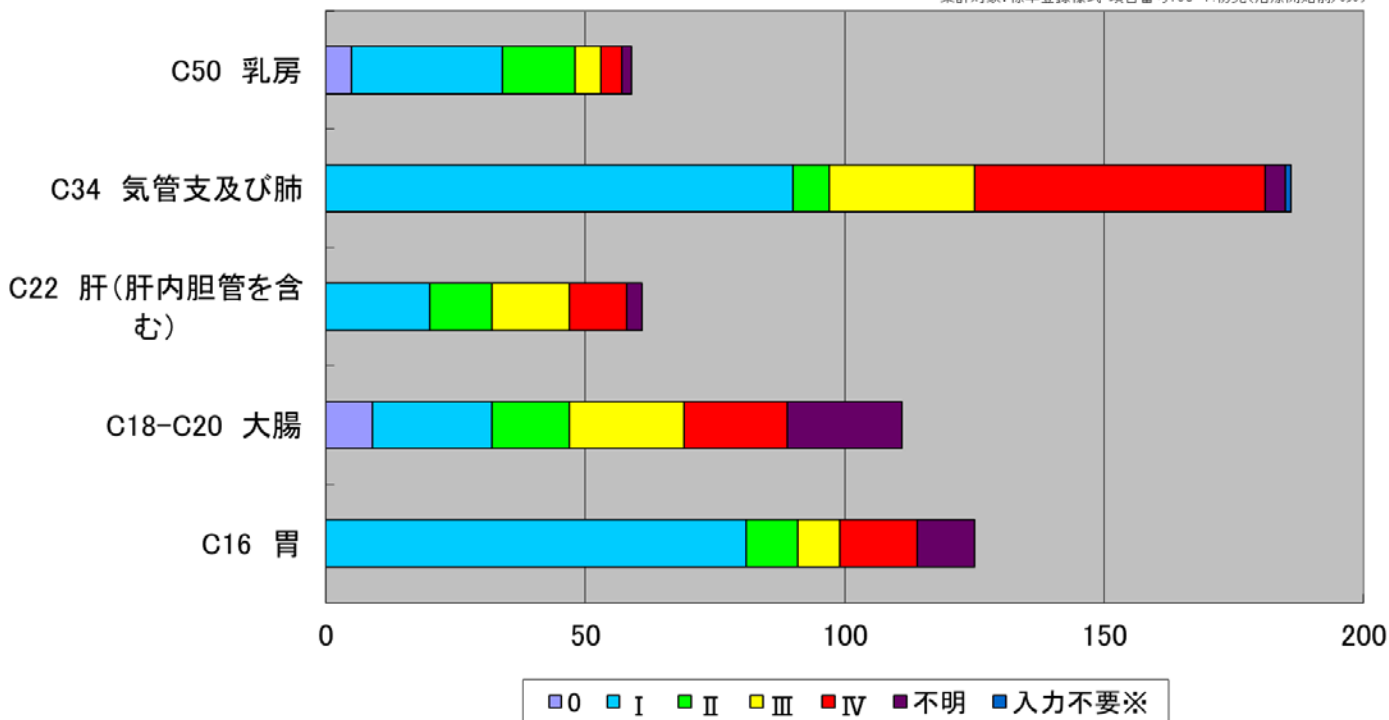
当該腫瘍の診断かつ/もしくは初回治療が自施設において実施された初発(治療開始前)の患者。

※UICC第6版に当てはまらないもの

*2010年登録件数の合計とは異なる。

ステージ 治療前 UICC第6版（主要5部位）

集計対象: 標準登録様式 項目番号160 1.初発(治療開始前)のみ



<項目番号160 1.初発(治療開始前)とは>

当該腫瘍の診断かつ/もしくは初回治療が自施設において実施された初発(治療開始前)の患者。

※UICC第6版に当てはまらないもの

* 2010年登録件数の合計とは異なる。

(11)部位別 ステージ<術後病理学的 UICC第6版>

集計対象:標準登録様式 項目番号160 1.初発(治療開始前)のみ

診断名コード	ステージ(術後病理学的・UICC)									
	0	I	II	III	IV	術前治療後	切除せず	入力不要※	合計	
C00 口唇	0	0	0	0	0	0	0	0	0	0
C01 舌根部	0	0	0	0	0	0	1	0	1	1
C02 その他及び部位不明の舌	1	6	4	0	1	3	0	0	15	15
C03 歯肉	0	0	0	0	0	3	1	0	4	4
C04 口腔底	0	1	0	0	0	1	1	0	3	3
C05 口蓋	0	0	0	0	1	0	0	0	1	1
C06 その他及び部位不明の口腔	0	0	1	0	0	1	2	0	4	4
C07 耳下腺	0	0	0	1	1	0	0	0	2	2
C08 その他及び詳細不明の大唾液腺	0	0	1	0	1	0	0	0	2	2
C09 扁桃	0	0	0	0	0	0	2	0	2	2
C10 中咽頭	1	0	0	0	0	1	4	0	6	6
C11 鼻咽頭	0	0	0	0	0	0	1	0	1	1
C12 梨状陥凹	0	0	0	0	0	0	2	0	2	2
C13 下咽頭	0	0	0	0	0	0	1	0	1	1
C14 その他及び部位不明の口唇、口腔及び咽頭	0	0	0	0	0	0	0	0	0	0
C15 食道	2	10	0	3	1	1	25	0	42	42
C16 胃	0	81	7	8	8	1	20	0	125	125
C17 小腸	0	2	0	0	0	0	2	2	6	6
C18 結腸	25	9	16	8	7	2	5	0	72	72
C19 直腸S状結腸移行部	0	2	1	1	1	0	0	0	5	5
C20 直腸	5	9	8	3	2	1	6	0	34	34
C21 肛門及び肛門管	1	0	0	1	0	0	0	0	2	2
C22 肝及び肝内胆管	0	5	9	1	0	1	45	0	61	61
C23 胆のう	0	3	1	1	0	0	3	0	8	8
C24 その他及び部位不明の胆道	0	1	0	0	0	0	2	0	3	3
C25 膵	1	0	3	0	1	2	24	0	31	31
C26 その他及び部位不明の消化器	0	0	0	0	0	0	0	1	1	1
C30 鼻腔及び中耳	0	1	0	1	0	0	1	1	4	4
C31 副鼻腔	0	0	0	0	0	0	1	0	1	1
C32 喉頭	2	1	1	0	1	0	5	0	10	10
C33 気管	0	0	0	0	0	0	0	0	0	0
C34 気管支及び肺	0	75	5	9	9	7	80	1	186	186
C37 胸腺	0	0	0	0	0	0	0	3	3	3
C38 心臓、縦隔及び胸膜	0	0	0	0	0	0	4	1	5	5
C39 その他及び部位不明の呼吸器系及び胸腔内臓器	0	0	0	0	0	0	0	0	0	0
C40 肢の骨、関節及び関節軟骨	0	0	0	0	0	1	0	0	1	1
C41 その他及び部位不明の骨、関節及び関節軟骨	0	0	0	0	0	0	1	0	1	1
C42 造血系及び細網内皮系	0	1	0	0	0	0	4	25	30	30
C44 皮膚(外陰部・陰茎・陰のうの皮膚を除く)	2	15	9	1	0	1	4	9	41	41
C47 末梢神経及び自律神経系	0	0	0	0	0	0	0	0	0	0
C48 後腹膜及び腹膜	0	1	0	0	0	1	0	0	2	2
C49 結合組織、皮下組織及びその他の軟部組織	0	10	0	0	0	1	0	0	11	11
C50 乳房(乳房の皮膚を除く)	8	27	14	0	0	3	7	0	59	59
C51 外陰	0	0	1	0	0	0	3	0	4	4
C52 陰	1	0	0	0	0	0	2	0	3	3
C53 子宮頸	23	6	0	0	0	0	11	0	40	40
C54 子宮体部	0	16	0	3	0	0	2	3	24	24
C55 子宮、NOS	0	0	0	0	0	0	0	0	0	0
C56 卵巣	0	5	0	3	2	0	3	0	13	13
C57 その他及び部位不明の女性性器	0	0	0	0	0	0	0	0	0	0
C58 胎盤	0	0	0	0	0	0	0	0	0	0
C60 陰茎	0	0	1	0	0	0	0	0	1	1
C61 前立腺	0	0	15	7	0	1	57	0	80	80
C62 精巣	0	2	3	1	0	0	0	0	6	6
C63 その他及び部位不明の男性性器	0	2	0	0	0	0	0	0	2	2
C64 腎	0	13	0	0	0	2	4	1	20	20
C65 腎盂	1	0	1	2	2	0	1	0	7	7
C66 尿管	0	1	0	1	0	0	0	0	2	2
C67 膀胱	6	4	3	3	0	1	2	0	19	19
C68 その他及び部位不明の泌尿器	0	0	0	0	0	0	0	0	0	0
C69 目及び付属器	0	0	0	0	0	0	2	0	2	2
C70 髄膜	0	0	0	0	0	0	0	15	15	15
C71 脳	0	1	0	0	0	0	1	43	45	45
C72 脊髄、脳神経及びその他の中枢神経系	0	0	0	0	0	0	0	1	1	1
C73 甲状腺	0	6	1	10	2	0	5	0	24	24
C74 副腎	0	0	0	0	0	0	0	1	1	1
C75 その他の内分泌腺及び関連組織	0	0	0	0	0	0	0	11	11	11
C76 その他及び部位不明な部位	0	0	0	0	0	0	0	0	0	0
C77 リンパ節	0	2	0	0	0	0	7	0	9	9
C80 原発部位不明	0	0	0	0	0	0	0	5	5	5
合計	79	318	105	68	40	35	354	123	1122	1122

<項目番号160 1.初発(治療開始前)とは>

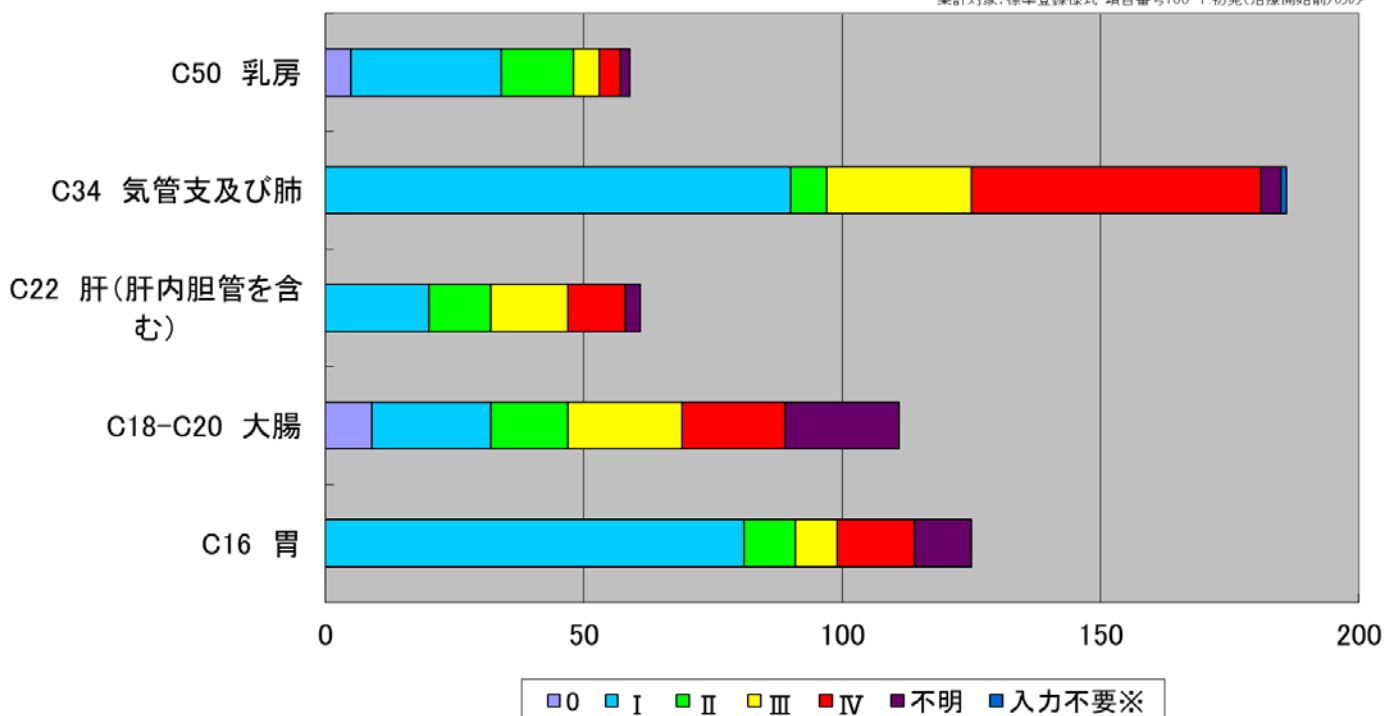
当該腫瘍の診断かつ/もしくは初回治療が施設において実施された初発(治療開始前)の患者。

※UICC第6版に当てはまらないもの

*2010年登録件数の合計とは異なる。

ステージ 治療前 UICC第6版 (主要5部位)

集計対象: 標準登録様式 項目番号160 1 初発(治療開始前)のみ



<項目番号160 1.初発(治療開始前)とは>

当該腫瘍の診断かつ/もしくは初回治療が自施設において実施された初発(治療開始前)の患者。

※UICC第6版に当てはまらないもの

* 2010年登録件数の合計とは異なる。