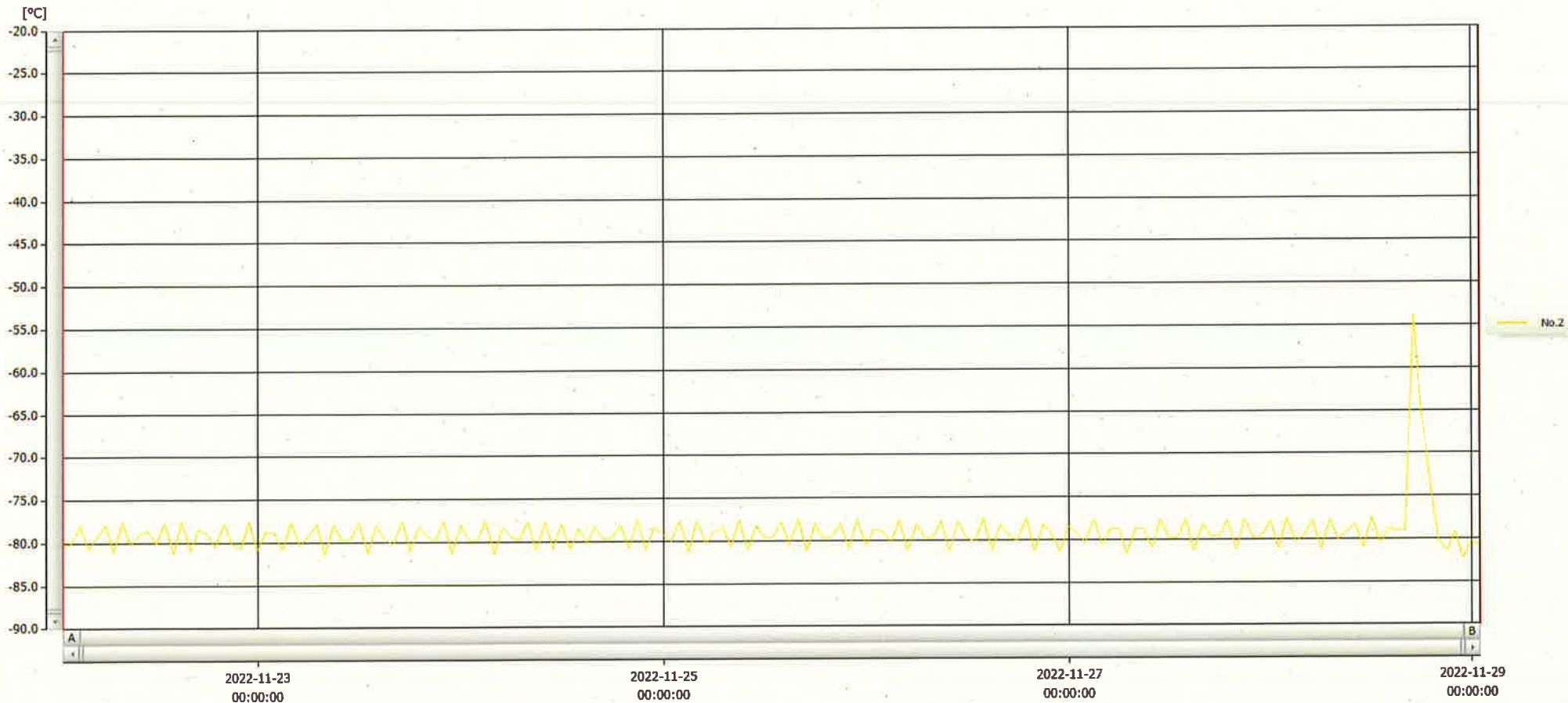


T&D Graph



表示範囲 2022-11-22 00:56:00 - 2022-11-29 00:57:00
 計算範囲 2022-11-22 00:56:00 - 2022-11-29 00:57:00

2022.11.28 16:20 ~ 2022.11.29 8:30の期間、
 -80°C冷凍庫内に検体が保管されていないことを
 確認している。校正の為の温度計取り外し および霜取りに
 2.9 NOV 2022 梁木美幸 による庫内温度上昇。

No.	チャンネル名	記録間隔	データ数	単位	最大値	最小値	平均値
No.2	-80°Cケ	60 min.	169	°C	-54.0	-82.3	-79.1