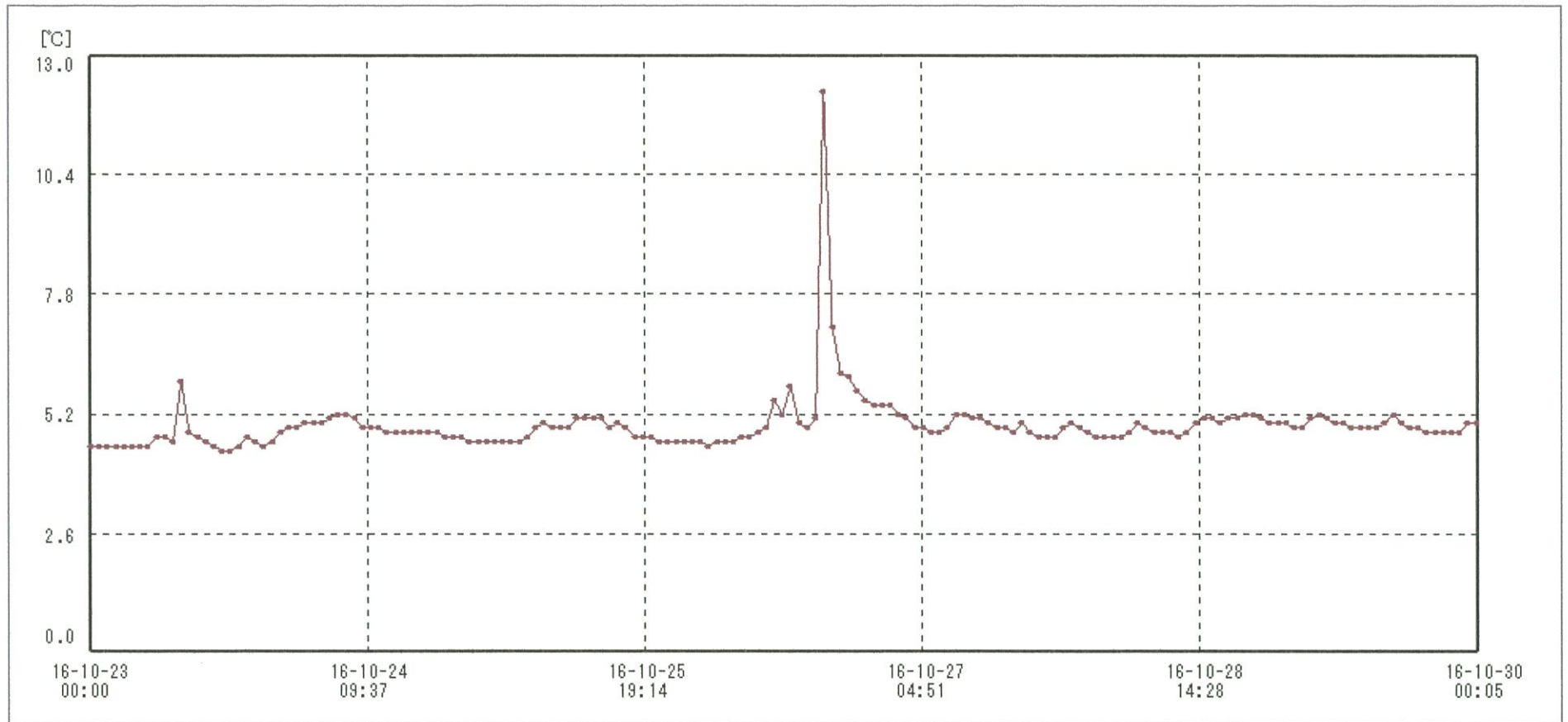


# 検体用 冷蔵庫



送信器名称 CH番号	冷蔵庫 CH1
▶ グラフ表示	<input checked="" type="checkbox"/>
単位	°C
収録データ数	169
欠損データ数	0
測定間隔	01:00:00
最高値	12.2
最低値	4.4
平均値	4.9

10月26日 17時に 12.2°Cまで温度上昇したが、検体回収後で庫内に  
検体は無かった。検体回収後扉の閉め忘れが原因と思われる。

確認日時 26-Oct-2016 18:20

01-Nov-2016 南原 沙織