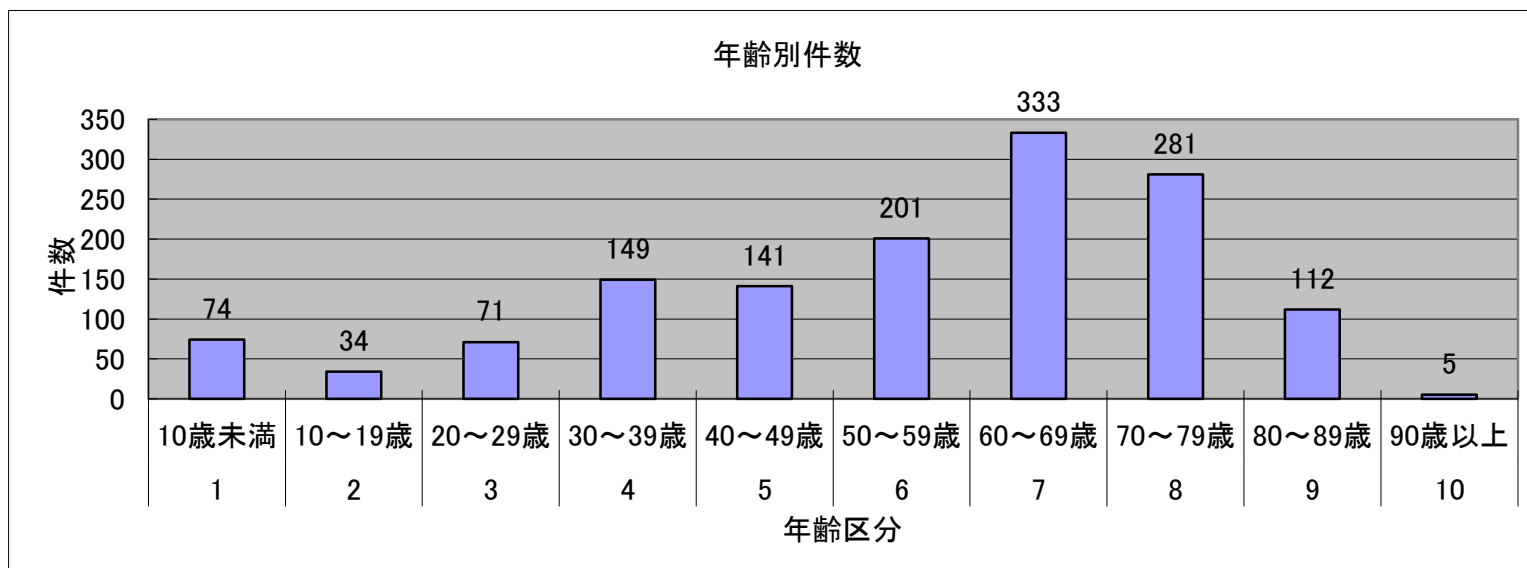
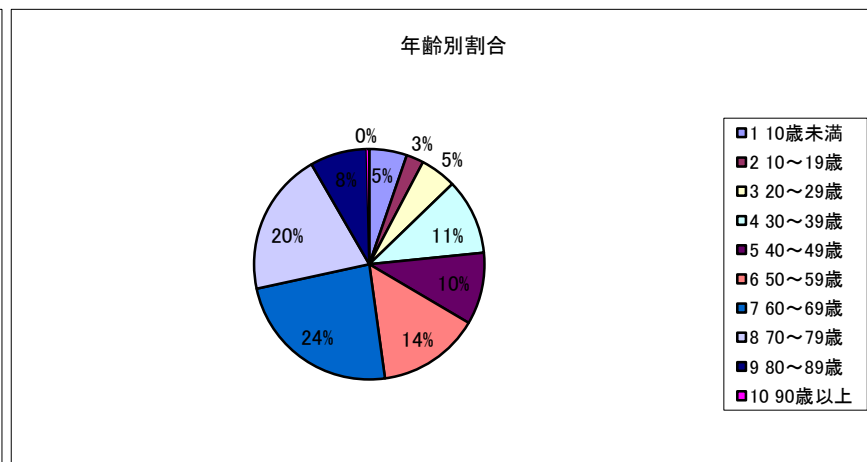
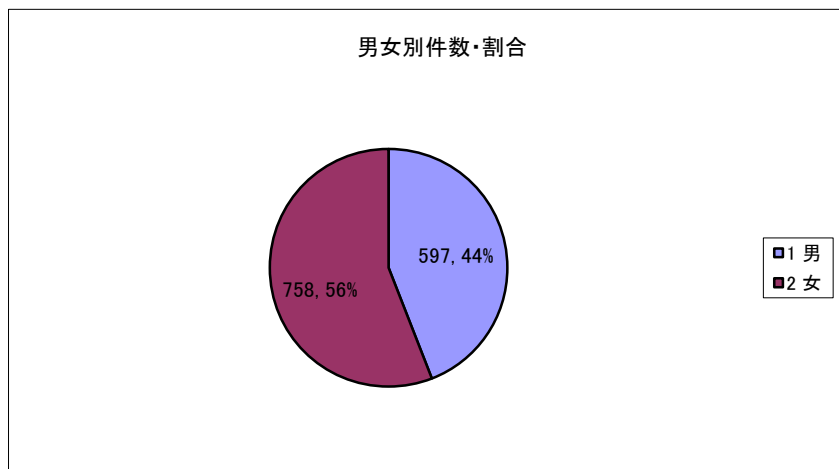


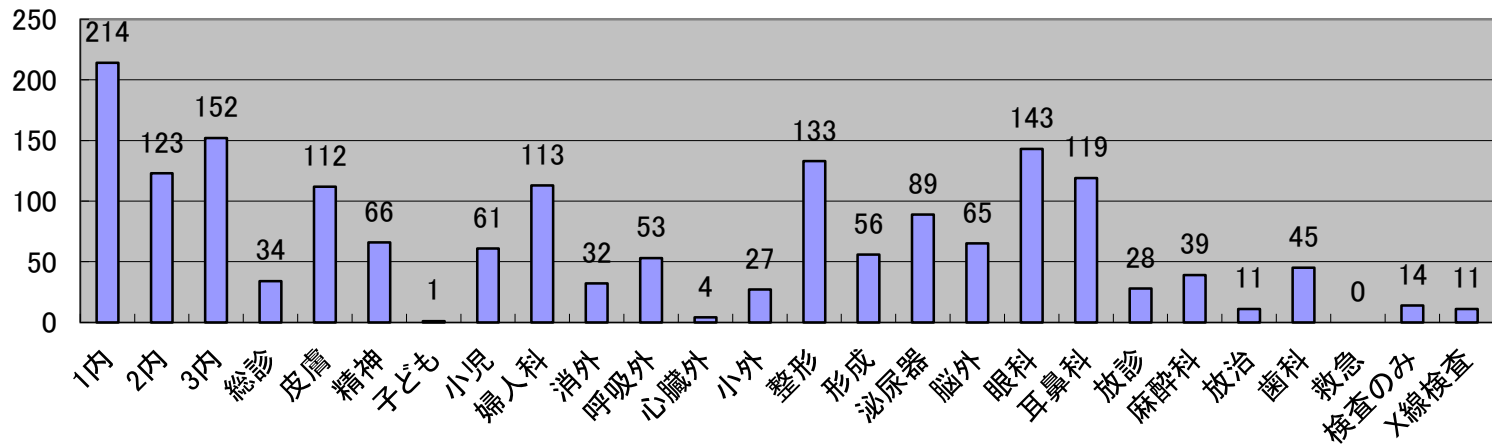
外来患者さんへのアンケート調査

平成25年11月18日 ~ 平成25年11月22日

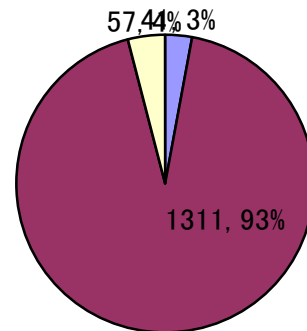
全体 1432件



診療科別件数

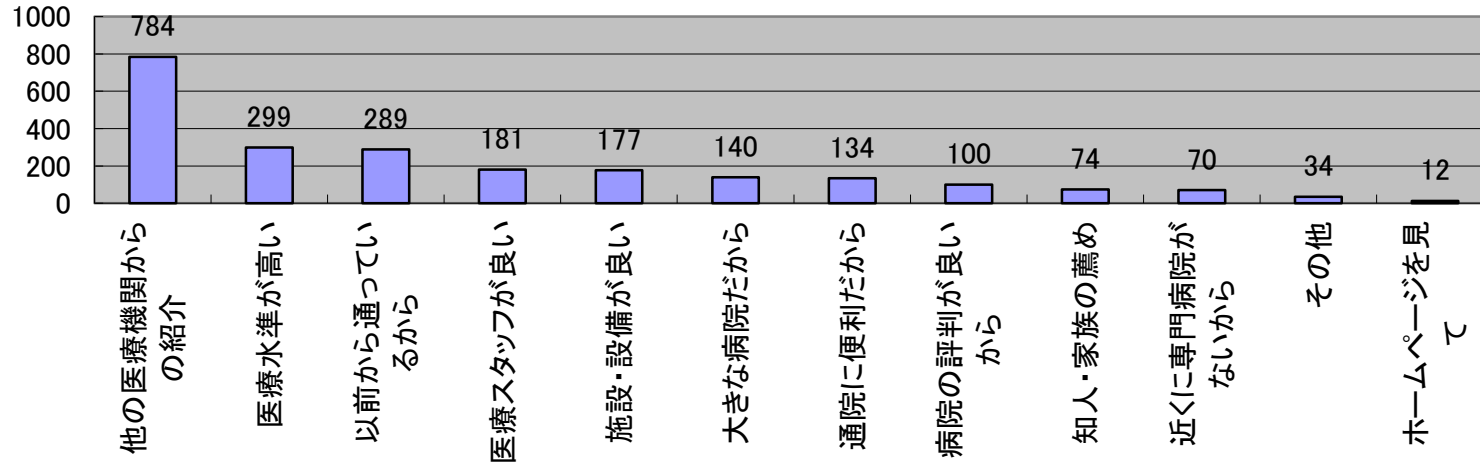


本日の受信状況件数・割合

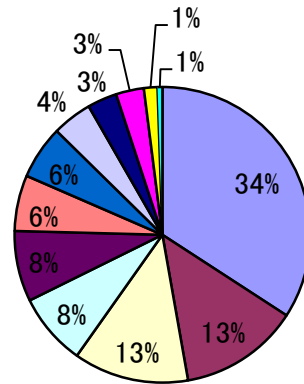


- 今日はじめて当院を受診した
- 予約診療である
- 予約はないが、以前から受診している

当院を選んだ理由

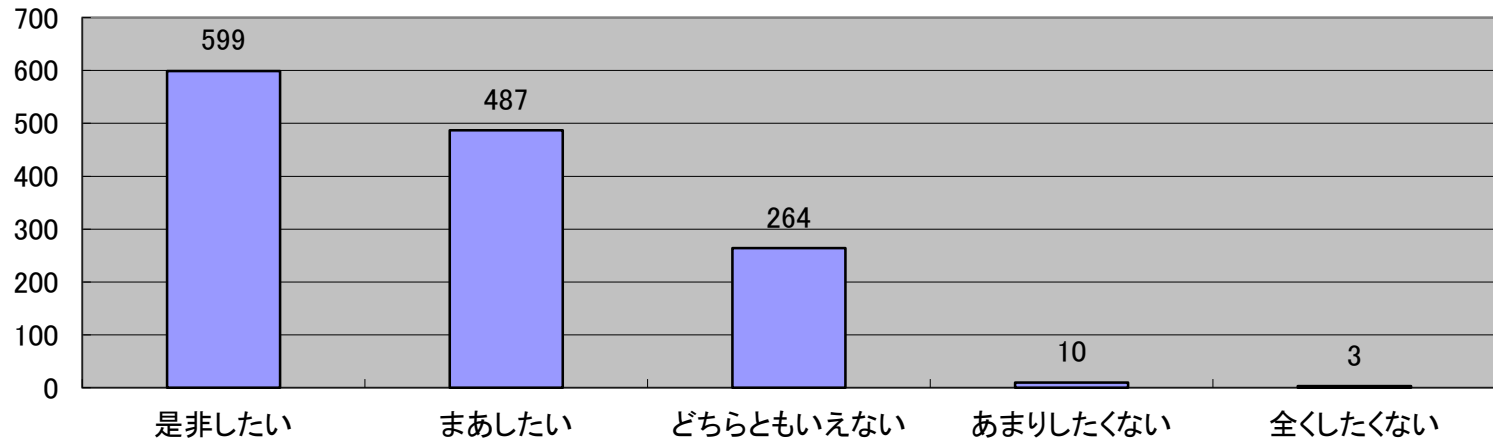


当院を選んだ理由



- 他の医療機関からの紹介
- 医療水準が高い
- 以前から通っているから
- 医療スタッフが良い
- 施設・設備が良い
- 大きな病院だから
- 通院に便利だから
- 病院の評判が良いから
- 知人・家族の薦め
- 近くに専門病院がないから
- その他
- ホームページを見て

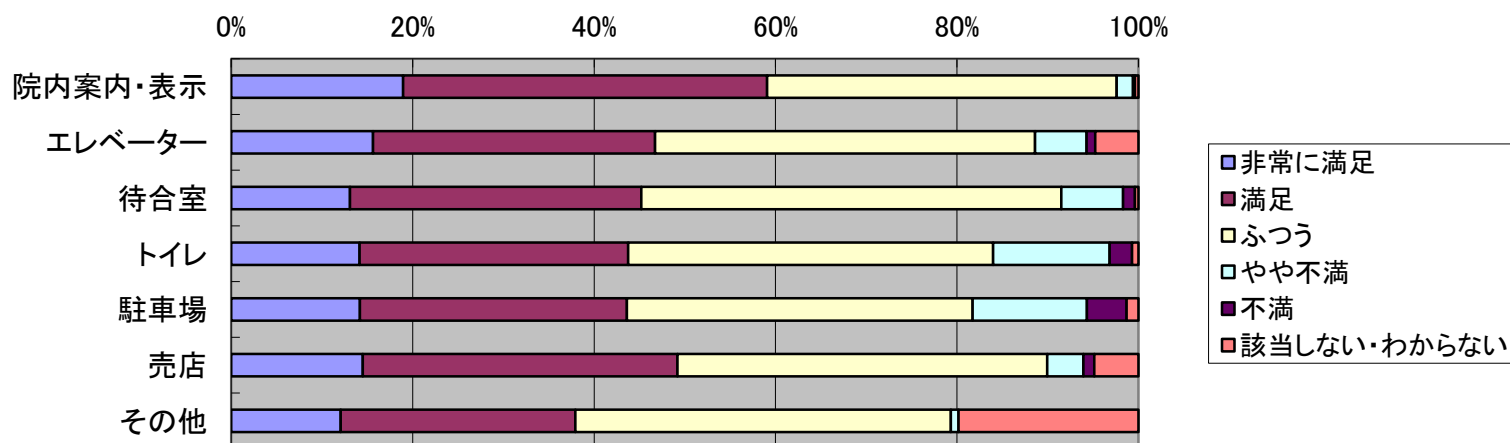
知人等に当院を紹介や推薦したいとおもいますか？



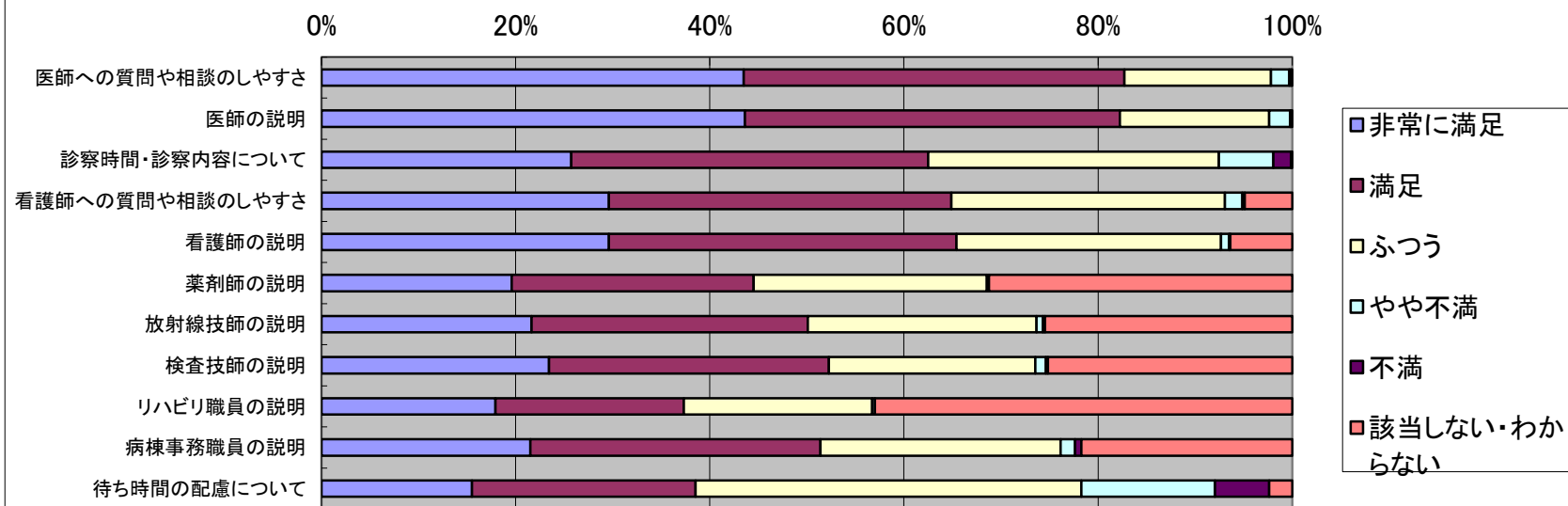
知人等に、当院を紹介や推薦したいと思いますか？



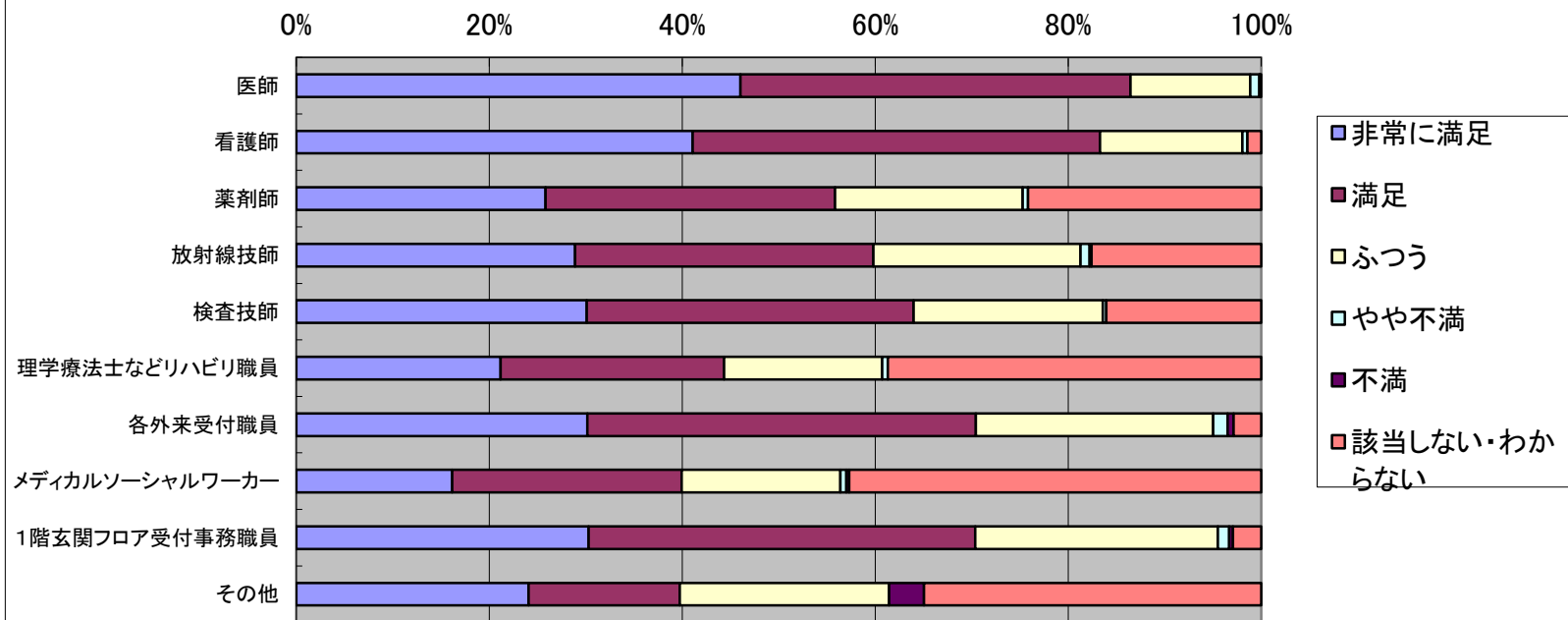
### 施設・設備について



### 診療について



### 病院職員の言葉遣い・態度



### 評価点件数・割合

